



Statistische Berichte

Straßenverkehrsunfälle in Bayern im Februar 2025



H 1 1 m 2/2025
Hrsg. im Mai 2025
Bestellnr. H1101C 202502

Zeichenerklärung

- 0 mehr als nichts, aber weniger als die Hälfte der kleinsten in der Tabelle nachgewiesenen Einheit
- nichts vorhanden oder keine Veränderung
- / keine Angaben, da Zahlen nicht sicher genug
- Zahlenwert unbekannt, geheimzuhalten oder nicht rechenbar
- ... Angabe fällt später an
- X Tabellenfach gesperrt, da Aussage nicht sinnvoll
- () Nachweis unter dem Vorbehalt, dass der Zahlenwert erhebliche Fehler aufweisen kann
- p vorläufiges Ergebnis
- r berichtigtes Ergebnis
- s geschätztes Ergebnis
- D Durchschnitt
- ≙ entspricht

Auf- und Abrunden

Im Allgemeinen ist ohne Rücksicht auf die Endsummen auf- bzw. abgerundet worden. Deshalb können sich bei der Summierung von Einzelangaben geringfügige Abweichungen zu den ausgewiesenen Endsummen ergeben. Bei der Aufgliederung der Gesamtheit in Prozent kann die Summe der Einzelwerte wegen Rundens vom Wert 100 % abweichen. Eine Abstimmung auf 100 % erfolgt im Allgemeinen nicht.

Publikationsservice

Das Bayerische Landesamt für Statistik veröffentlicht jährlich über 400 Publikationen. Das aktuelle Veröffentlichungsverzeichnis ist im Internet als Datei verfügbar, kann aber auch als Druckversion kostenlos zugesandt werden.

Kostenlos

ist der Download der meisten Veröffentlichungen, z.B. von Statistischen Berichten (PDF- oder Excel-Format).

Kostenpflichtig

sind alle Printversionen (auch von Statistischen Berichten), Datenträger und ausgewählte Dateien (z.B. von Verzeichnissen, von Beiträgen, vom Jahrbuch).

Publikationsservice

 Alle Veröffentlichungen sind im Internet verfügbar unter www.statistik.bayern.de/produkte

Impressum

Statistische Berichte

bieten in tabellarischer Form neuestes Zahlenmaterial der jeweiligen Erhebung. Dieses wird, soweit erforderlich, methodisch erläutert und kurz kommentiert.

Herausgeber, Druck und Vertrieb

Bayerisches Landesamt für Statistik
Nürnberger Straße 95
90762 Fürth

Papier

Gedruckt auf umweltfreundlichem Papier, chlorfrei gebleicht.

Vertrieb

E-Mail vertrieb@statistik.bayern.de
Telefon 0911 98208-6311
Telefax 0911 98208-96638

Auskunftsdienst

E-Mail info@statistik.bayern.de
Telefon 0911 98208-6563
Telefax 0911 98208-96563

© **Bayerisches Landesamt für Statistik, Fürth 2025**
Vervielfältigung und Verbreitung, auch auszugsweise, mit Quellenangabe gestattet.

Hinweis: Diese Druckschrift wird im Rahmen der Öffentlichkeitsarbeit der Bayerischen Staatsregierung herausgegeben. Sie darf weder von Parteien noch von Wahlwerbern oder Wahlhelfern im Zeitraum von fünf Monaten vor einer Wahl zum Zwecke der Wahlwerbung verwendet werden. Dies gilt für Landtags-, Bundestags-, Kommunal- und Europawahlen. Missbräuchlich ist während dieser Zeit insbesondere die Verteilung auf Wahlveranstaltungen, an Informationsständen der Parteien sowie das Einlegen, Aufdrucken und Aufkleben parteipolitischer Informationen oder Werbemittel. Untersagt ist gleichfalls die Weitergabe an Dritte zum Zwecke der Wahlwerbung. Auch ohne zeitlichen Bezug zu einer bevorstehenden Wahl darf die Druckschrift nicht in einer Weise verwendet werden, die als Parteinahme der Staatsregierung zugunsten einzelner politischer Gruppen verstanden werden könnte. Den Parteien ist es gestattet, die Druckschrift zur Unterrichtung ihrer eigenen Mitglieder zu verwenden.

Inhaltsverzeichnis

Vorbemerkungen	4
Abbildungen und Tabellen	
Abb. 1 Straßenverkehrsunfälle und deren Folgen in Bayern seit Januar 2023	6
1. Straßenverkehrsunfälle und Verunglückte in Bayern	7
2. Straßenverkehrsunfälle und Verunglückte in Bayern nach Monaten	8
3. Straßenverkehrsunfälle und Verunglückte in Bayern im Februar 2025 nach Kreisen	9
4. Straßenverkehrsunfälle und Verunglückte in Bayern nach Straßenarten	15
5. Verunglückte im Straßenverkehr in Bayern nach Art der Verkehrsbeteiligung und Ortslage	16
6. An Straßenverkehrsunfällen beteiligte Fahrzeugführer und Fußgänger in Bayern	20
7. Straßenverkehrsunfälle und Verunglückte in Bayern im Februar 2025 nach Tagen	22
8. Getötete und Verletzte im Straßenverkehr in Bayern nach Altersgruppen und Geschlecht	24
9. Straßenverkehrsunfälle und Verunglückte in Bayern nach Unfalltypen	26

Vorbemerkungen

Rechtsgrundlage der Straßenverkehrsunfallstatistik ist das Gesetz über die Statistik der Straßenverkehrsunfälle (Straßenverkehrsunfallstatistikgesetz – StVUStatG) vom 15. Juni 1990 (BGBl. I S. 1078 ff), zuletzt geändert durch Artikel 497 der Verordnung vom 31. August 2015 (BGBl. I S. 1474) sowie der Verordnung zur näheren Bestimmung des schwerwiegenden Unfalls mit Sachschaden im Sinne des Straßenverkehrsunfallstatistikgesetzes vom 21. Dezember 1994 (BGBl. I S. 3970), geändert durch Artikel 3 der Verordnung zur Änderung der Anlage zu § 24a des Straßenverkehrsgesetzes und anderer Vorschriften vom 6. Juni 2007 (BGBl. I S. 1047). Danach wird über Unfälle, bei denen infolge des Fahrverkehrs auf öffentlichen Wegen und Plätzen Personen getötet oder verletzt oder Sachschäden verursacht worden sind, laufend eine Bundesstatistik geführt. Sie dient dazu, eine aktuelle umfassende und zuverlässige Datenbasis über Struktur und Entwicklung der Straßenverkehrsunfälle zu erstellen.

Auskunftspflicht und Erhebungsumfang

Auskunftspflichtig sind die Polizeidienststellen, deren Beamte den Unfall aufgenommen haben. Entsprechend erfasst die Statistik nur die Unfälle, zu denen die Polizei herangezogen wurde; das sind insbesondere solche mit schweren Folgen.

Unfälle und Verunglückte

Nach der Schwere der Unfallfolgen werden Unfälle mit Personenschaden und Unfälle mit nur Sachschaden unterschieden. Kriterium für die Zuordnung eines Unfalls ist die jeweils schwerste Folge. Entsprechend können bei einem Unfall mit Schwerverletzten neben den Schwerverletzten noch Personen leichtverletzt worden und/oder Sachschaden entstanden sein, es kam jedoch niemand ums Leben.

Unfälle mit Personenschaden sind solche, bei denen Menschen getötet oder (schwer/leicht-) verletzt wurden. Zu den Unfällen mit nur Sachschaden zählen **schwerwiegende Unfälle mit Sachschaden (im engeren Sinne)**, bei denen als Unfallursache ein Straftatbestand oder eine Ordnungswidrigkeit (Bußgeld) im Zusammenhang mit der Teilnahme am Straßenverkehr vorlag und bei denen gleichzeitig mindestens ein Kfz aufgrund eines Unfallschadens von der Unfallstelle abgeschleppt werden musste (nicht fahrbereit). Ebenso zählen hierzu **sonstige Sachschadensunfälle unter dem Einfluss berauschender Mittel** (ein Unfallbeteiligter stand unter Einwirkung von Alkohol oder anderen berauschenden Mitteln und alle beteiligten Kfz waren fahrbereit).

Nur zahlenmäßig erfasst und nach der Ortslage gegliedert (inner-, außerorts, auf Autobahnen) werden alle **übrigen Sachschadensunfälle**.

Dazu zählen alle Sachschadensunfälle

- ohne Straftatbestand oder Ordnungswidrigkeit (Bußgeld), unabhängig davon, ob ein beteiligtes Fahrzeug fahrbereit war oder nicht,
- mit Straftatbestand oder Ordnungswidrigkeit (Bußgeld) und alle Kfz fahrbereit, aber ohne Einwirkung von Alkohol oder anderen berauschenden Mitteln.

Diese Unfälle werden analog den früheren Bagatellunfällen behandelt.

Als **Verunglückte** zählen Personen (auch Mitfahrer), die beim Unfall getötet oder verletzt wurden. Dabei werden nachgewiesen als

- Getötete:
Personen, die innerhalb von 30 Tagen an den Unfallfolgen starben,
- Schwerverletzte:
Personen, die unmittelbar zu stationärer Behandlung in ein Krankenhaus eingeliefert wurden (Verbleib mindestens 24 Stunden),
- Leichtverletzte:
Personen, deren Verletzungen keinen Krankenhausaufenthalt erforderten.

Methodische Hinweise

Die ersten Ergebnisse der Statistik der Straßenverkehrsunfälle stützen sich auf die Verkehrsunfallanzeigen der den Unfall aufnehmenden Polizeibeamten, die dem Landesamt auf Datenträger übermittelt werden.

Üblicherweise können nicht alle Unfallanzeigen von der Polizei oder dem Landesamt termingerecht in die Monatsergebnisse eingearbeitet werden, da bei fehlenden oder widersprüchlichen Angaben oft zeitraubende Rückfragen nötig werden.

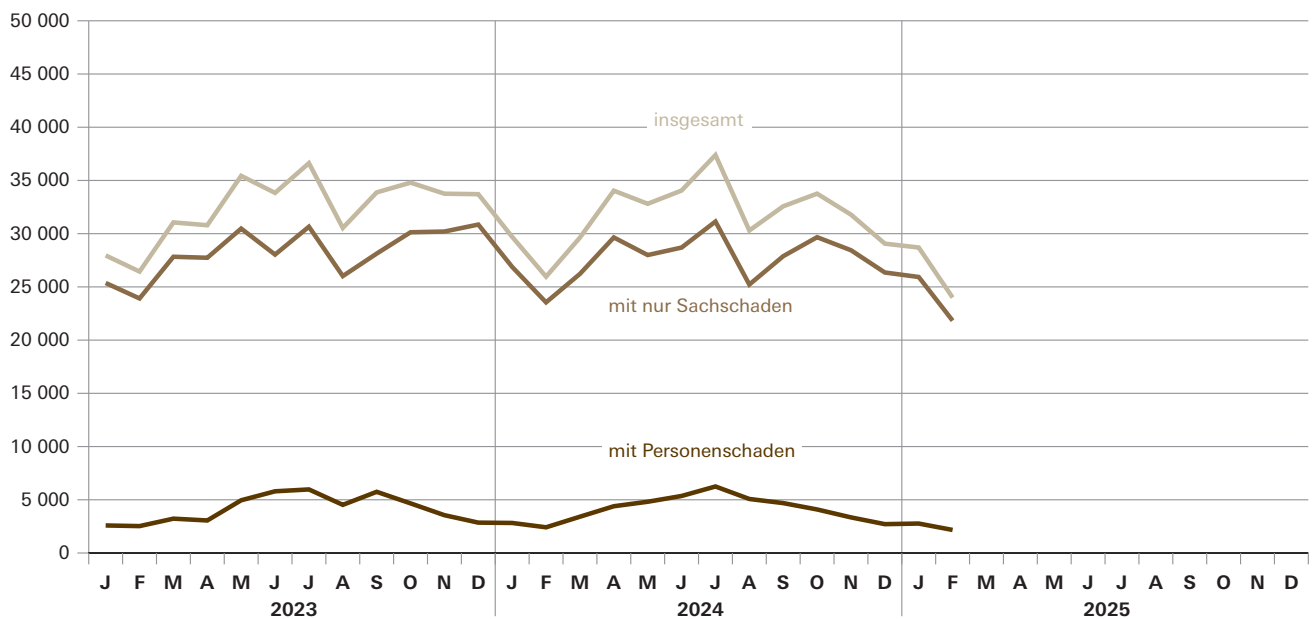
Die zunächst für einen Monatsmonat übermittelten Daten werden laufend um solche Nachmeldungen ergänzt. Die Ergebnisse der monatlichen Straßenverkehrsunfallstatistik sind daher als **vorläufig** anzusehen.

So werden die einzelnen Monatsergebnisse des laufenden Jahres 2025 erst mit Abschluss der Jahresaufbereitung etwa im April des Folgejahres 2026 endgültig.

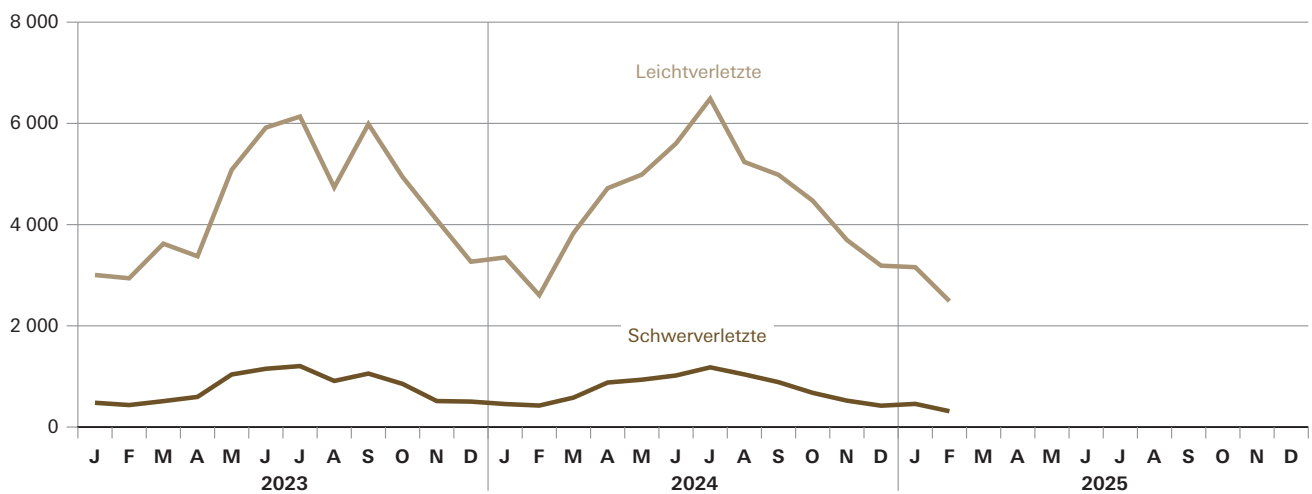
Abb. 1

Straßenverkehrsunfälle und deren Folgen in Bayern seit Januar 2023

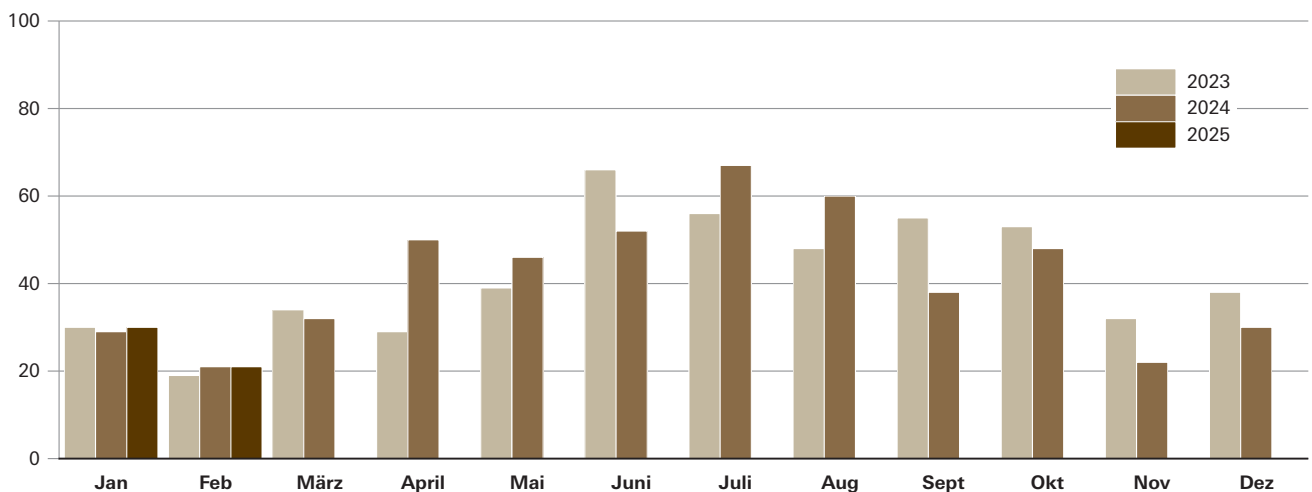
Straßenverkehrsunfälle



Verletzte Personen



Getötete Personen



1. Straßenverkehrsunfälle und Verunglückte in Bayern

Unfälle Verunglückte	Februar			Januar - Februar		
	2025	2024	Veränderung 2025 gegenüber 2024	2025	2024	Veränderung 2025 gegenüber 2024
	Anzahl		%	Anzahl		%
Unfälle insgesamt	23 996	25 961	-7,6	52 694	55 658	-5,3
davon Unfälle mit Personenschaden	2 167	2 414	-10,2	4 934	5 236	-5,8
Unfälle mit nur Sachschaden	21 829	23 547	-7,3	47 760	50 422	-5,3
davon schwerwiegende Unfälle mit Sachschaden (im engeren Sinne)	429	430	-0,2	1 217	1 240	-1,9
sonstige Sachschadens- unfälle unter dem Einfluss berauschender Mittel	93	137	-32,1	224	276	-18,8
übrige Sachschadens- unfälle	21 307	22 980	-7,3	46 319	48 906	-5,3
Verunglückte insgesamt	2 823	3 052	-7,5	6 470	6 887	-6,1
davon Getötete	21	21	-	51	50	2,0
Schwerverletzte	313	425	-26,4	771	880	-12,4
Leichtverletzte	2 489	2 606	-4,5	5 648	5 957	-5,2
davon Verunglückte Benutzer von						
Kraftwagen	1 893	1 838	3,0	4 384	4 723	-7,2
Zweirädern	667	948	-29,6	1 479	1 580	-6,4
davon Krafträdern m. amtl. Kennz.	66	143	-53,8	120	197	-39,1
Krafträdern m. Versicherungsk. ...	58	63	-7,9	123	108	13,9
Fahrrädern	473	671	-29,5	1 094	1 158	-5,5
Verunglückte Fußgänger	245	249	-1,6	562	546	2,9
Verunglückte andere Verkehrs- teilnehmer	18	17	5,9	45	38	18,4

2. Straßenverkehrsunfälle und Verunglückte in Bayern nach Monaten

Jahr ----- Monat	Unfälle				Verunglückte			
	insgesamt	davon mit			insgesamt	davon		
		Personen- schaden	nur Sachschaden			Getötete	Schwer- verletzte	Leicht- verletzte
			insgesamt	übrige Sachschadens- unfälle				
2024								
Januar	29 697	2 822	26 875	25 926	3 835	29	455	3 351
Februar	25 961	2 414	23 547	22 980	3 052	21	425	2 606
März	29 634	3 410	26 224	25 553	4 448	32	582	3 834
Januar - März	85 292	8 646	76 646	74 459	11 335	82	1 462	9 791
April	34 039	4 394	29 645	28 815	5 649	50	880	4 719
Mai	32 806	4 815	27 991	27 235	5 971	46	936	4 989
Juni	34 053	5 358	28 695	27 860	6 674	52	1 019	5 603
Januar - Juni	186 190	23 213	162 977	158 369	29 629	230	4 297	25 102
Juli	37 388	6 249	31 139	30 387	7 734	67	1 180	6 487
August	30 299	5 076	25 223	24 558	6 338	60	1 040	5 238
September	32 572	4 688	27 884	27 070	5 908	38	887	4 983
Januar - September	286 449	39 226	247 223	240 384	49 609	395	7 404	41 810
Oktober	33 760	4 091	29 669	28 809	5 196	48	676	4 472
November	31 791	3 346	28 445	27 535	4 240	22	522	3 696
Dezember	29 063	2 711	26 352	25 463	3 641	30	422	3 189
Januar - Dezember	381 063	49 374	331 689	322 191	62 686	495	9 024	53 167
2025 ¹⁾								
Januar	28 698	2 767	25 931	25 012	3 647	30	458	3 159
Februar	23 996	2 167	21 829	21 307	2 823	21	313	2 489
März								
Januar - März								
April								
Mai								
Juni								
Januar - Juni								
Juli								
August								
September								
Januar - September								
Oktober								
November								
Dezember								
Januar - Dezember								

¹⁾ Vorläufige Ergebnisse (einschließlich Nachmeldungen für den jeweiligen Berichtszeitraum).

3. Straßenverkehrsunfälle und Verunglückte in Bayern im Februar 2025 nach Kreisen

Gebiet Ortslage	Straßenverkehrsunfälle			Verunglückte			
	insgesamt	davon		insgesamt	Getötete	Schwer- verletzte	Leicht- verletzte
		Unfälle mit Personenschaden	schwerwiegende Unfälle mit Sachschaden ¹⁾				
Ingolstadt, Stadt	40	35	5	42	-	2	40
innerorts	36	32	4	38	-	2	36
außerorts ohne Autobahn	2	1	1	1	-	-	1
auf Autobahnen	2	2	-	3	-	-	3
München, Landeshauptstadt	328	292	36	346	2	19	325
innerorts	303	270	33	317	2	16	299
außerorts ohne Autobahn	3	2	1	2	-	-	2
auf Autobahnen	22	20	2	27	-	3	24
Rosenheim, Stadt	24	20	4	25	-	3	22
innerorts	23	19	4	24	-	3	21
außerorts ohne Autobahn	1	1	-	1	-	-	1
auf Autobahnen	-	-	-	-	-	-	-
Altötting	25	21	4	25	1	4	20
innerorts	9	8	1	9	-	1	8
außerorts ohne Autobahn	15	13	2	16	1	3	12
auf Autobahnen	1	-	1	-	-	-	-
Berchtesgadener Land	19	14	5	19	-	3	16
innerorts	13	12	1	16	-	3	13
außerorts ohne Autobahn	6	2	4	3	-	-	3
auf Autobahnen	-	-	-	-	-	-	-
Bad Tölz-Wolfratshausen	38	30	8	37	-	5	32
innerorts	17	14	3	18	-	5	13
außerorts ohne Autobahn	17	14	3	17	-	-	17
auf Autobahnen	4	2	2	2	-	-	2
Dachau	40	32	8	39	-	4	35
innerorts	23	19	4	23	-	4	19
außerorts ohne Autobahn	9	8	1	8	-	-	8
auf Autobahnen	8	5	3	8	-	-	8
Ebersberg	17	15	2	19	1	2	16
innerorts	7	7	-	8	-	2	6
außerorts ohne Autobahn	6	5	1	5	1	-	4
auf Autobahnen	4	3	1	6	-	-	6
Eichstätt	26	22	4	29	-	3	26
innerorts	4	4	-	4	-	1	3
außerorts ohne Autobahn	18	14	4	20	-	2	18
auf Autobahnen	4	4	-	5	-	-	5
Erding	29	21	8	25	-	-	25
innerorts	17	13	4	15	-	-	15
außerorts ohne Autobahn	9	6	3	8	-	-	8
auf Autobahnen	3	2	1	2	-	-	2
Freising	37	30	7	44	-	5	39
innerorts	16	14	2	15	-	1	14
außerorts ohne Autobahn	17	13	4	23	-	3	20
auf Autobahnen	4	3	1	6	-	1	5
Fürstenfeldbruck	30	26	4	34	-	6	28
innerorts	25	21	4	25	-	1	24
außerorts ohne Autobahn	4	4	-	8	-	5	3
auf Autobahnen	1	1	-	1	-	-	1
Garmisch-Partenkirchen	17	11	6	16	-	-	16
innerorts	9	7	2	7	-	-	7
außerorts ohne Autobahn	7	4	3	9	-	-	9
auf Autobahnen	1	-	1	-	-	-	-
Landsberg am Lech	39	27	12	38	-	4	34
innerorts	17	15	2	16	-	-	16
außerorts ohne Autobahn	20	11	9	19	-	4	15
auf Autobahnen	2	1	1	3	-	-	3
Miesbach	30	21	9	25	1	-	24
innerorts	11	8	3	8	-	-	8
außerorts ohne Autobahn	14	12	2	14	1	-	13
auf Autobahnen	5	1	4	3	-	-	3
Mühldorf a.Inn	34	30	4	47	-	5	42
innerorts	9	7	2	7	-	-	7
außerorts ohne Autobahn	20	18	2	32	-	5	27
auf Autobahnen	5	5	-	8	-	-	8
München	64	55	9	74	-	5	69
innerorts	36	33	3	35	-	3	32
außerorts ohne Autobahn	14	10	4	16	-	1	15
auf Autobahnen	14	12	2	23	-	1	22
Neuburg-Schrobenhausen	23	21	2	30	-	3	27
innerorts	17	15	2	19	-	2	17
außerorts ohne Autobahn	6	6	-	11	-	1	10
auf Autobahnen	-	-	-	-	-	-	-

¹⁾ Schwerwiegender Unfall mit Sachschaden (im engeren Sinne) sowie sonst. Unfälle unter dem Einfluss berauschender Mittel.

Noch: 3. Straßenverkehrsunfälle und Verunglückte in Bayern im Februar 2025 nach Kreisen

Gebiet Ortslage	Straßenverkehrsunfälle			Verunglückte			
	insgesamt	davon		insgesamt	Getötete	Schwer- verletzte	Leicht- verletzte
		Unfälle mit Personenschaden	schwerwiegende Unfälle mit Sachschaden ¹⁾				
Pfaffenhofen a.d.Ilm	22	19	3	26	-	1	25
innerorts	6	6	-	7	-	1	6
außerorts ohne Autobahn	15	12	3	17	-	-	17
auf Autobahnen	1	1	-	2	-	-	2
Rosenheim	55	47	8	63	1	13	49
innerorts	22	19	3	21	-	3	18
außerorts ohne Autobahn	25	22	3	33	-	9	24
auf Autobahnen	8	6	2	9	1	1	7
Starnberg	39	31	8	37	-	7	30
innerorts	24	20	4	23	-	4	19
außerorts ohne Autobahn	9	7	2	10	-	1	9
auf Autobahnen	6	4	2	4	-	2	2
Traunstein	33	25	8	41	-	11	30
innerorts	13	10	3	11	-	4	7
außerorts ohne Autobahn	20	15	5	30	-	7	23
auf Autobahnen	-	-	-	-	-	-	-
Weilheim-Schongau	33	29	4	35	-	4	31
innerorts	17	16	1	19	-	2	17
außerorts ohne Autobahn	16	13	3	16	-	2	14
auf Autobahnen	-	-	-	-	-	-	-
Reg.-Bez. Oberbayern	1 042	874	168	1 116	6	109	1 001
innerorts	674	589	85	685	2	58	625
außerorts ohne Autobahn	273	213	60	319	3	43	273
auf Autobahnen	95	72	23	112	1	8	103
Landshut, Stadt	19	18	1	24	-	-	24
innerorts	18	17	1	23	-	-	23
außerorts ohne Autobahn	1	1	-	1	-	-	1
auf Autobahnen	-	-	-	-	-	-	-
Passau, Stadt	6	2	4	2	-	-	2
innerorts	4	1	3	1	-	-	1
außerorts ohne Autobahn	2	1	1	1	-	-	1
auf Autobahnen	-	-	-	-	-	-	-
Straubing, Stadt	13	13	-	14	-	-	14
innerorts	11	11	-	12	-	-	12
außerorts ohne Autobahn	2	2	-	2	-	-	2
auf Autobahnen	-	-	-	-	-	-	-
Deggendorf	27	21	6	33	-	3	30
innerorts	15	10	5	15	-	1	14
außerorts ohne Autobahn	9	9	-	15	-	2	13
auf Autobahnen	3	2	1	3	-	-	3
Freyung-Grafenau	4	4	-	10	-	2	8
innerorts	1	1	-	3	-	-	3
außerorts ohne Autobahn	3	3	-	7	-	2	5
auf Autobahnen	-	-	-	-	-	-	-
Kelheim	20	13	7	19	-	6	13
innerorts	5	4	1	4	-	2	2
außerorts ohne Autobahn	15	9	6	15	-	4	11
auf Autobahnen	-	-	-	-	-	-	-
Landshut	29	22	7	27	-	4	23
innerorts	13	10	3	13	-	2	11
außerorts ohne Autobahn	15	11	4	13	-	1	12
auf Autobahnen	1	1	-	1	-	1	-
Passau	22	13	9	19	-	1	18
innerorts	6	3	3	4	-	-	4
außerorts ohne Autobahn	15	10	5	15	-	1	14
auf Autobahnen	1	-	1	-	-	-	-
Regen	11	11	-	14	-	-	14
innerorts	7	7	-	10	-	-	10
außerorts ohne Autobahn	4	4	-	4	-	-	4
auf Autobahnen	-	-	-	-	-	-	-
Rottal-Inn	29	22	7	31	-	4	27
innerorts	12	8	4	9	-	2	7
außerorts ohne Autobahn	17	14	3	22	-	2	20
auf Autobahnen	-	-	-	-	-	-	-
Straubing-Bogen	15	14	1	21	-	3	18
innerorts	4	3	1	6	-	-	6
außerorts ohne Autobahn	10	10	-	13	-	2	11
auf Autobahnen	1	1	-	2	-	1	1
Dingolfing-Landau	14	14	-	16	-	3	13
innerorts	6	6	-	6	-	2	4
außerorts ohne Autobahn	6	6	-	8	-	-	8
auf Autobahnen	2	2	-	2	-	1	1

¹⁾ Schwerwiegender Unfall mit Sachschaden (im engeren Sinne) sowie sonst. Unfälle unter dem Einfluss berauschender Mittel.

Noch: 3. Straßenverkehrsunfälle und Verunglückte in Bayern im Februar 2025 nach Kreisen

Gebiet Ortslage	Straßenverkehrsunfälle			Verunglückte			
	insgesamt	davon		insgesamt	Getötete	Schwer- verletzte	Leicht- verletzte
		Unfälle mit Personenschaden	schwerwiegende Unfälle mit Sachschaden ¹⁾				
Reg.-Bez. Niederbayern	209	167	42	230	-	26	204
innerorts	102	81	21	106	-	9	97
außerorts ohne Autobahn	99	80	19	116	-	14	102
auf Autobahnen	8	6	2	8	-	3	5
Amberg, Stadt	11	9	2	12	-	-	12
innerorts	11	9	2	12	-	-	12
außerorts ohne Autobahn	-	-	-	-	-	-	-
auf Autobahnen	-	-	-	-	-	-	-
Regensburg, Stadt	28	26	2	30	-	5	25
innerorts	26	24	2	27	-	5	22
außerorts ohne Autobahn	1	1	-	2	-	-	2
auf Autobahnen	1	1	-	1	-	-	1
Weiden i.d.Opf., Stadt	6	5	1	6	-	-	6
innerorts	3	2	1	2	-	-	2
außerorts ohne Autobahn	2	2	-	3	-	-	3
auf Autobahnen	1	1	-	1	-	-	1
Amberg-Weizbach	8	6	2	8	-	2	6
innerorts	2	2	-	2	-	1	1
außerorts ohne Autobahn	5	4	1	6	-	1	5
auf Autobahnen	1	-	1	-	-	-	-
Cham	19	17	2	19	-	2	17
innerorts	11	11	-	12	-	2	10
außerorts ohne Autobahn	8	6	2	7	-	-	7
auf Autobahnen	-	-	-	-	-	-	-
Neumarkt i.d.Opf.	28	20	8	27	-	6	21
innerorts	13	10	3	10	-	3	7
außerorts ohne Autobahn	11	7	4	10	-	1	9
auf Autobahnen	4	3	1	7	-	2	5
Neustadt a.d.Waldnaab	17	13	4	20	-	2	18
innerorts	5	4	1	8	-	1	7
außerorts ohne Autobahn	12	9	3	12	-	1	11
auf Autobahnen	-	-	-	-	-	-	-
Regensburg	24	17	7	23	-	1	22
innerorts	10	7	3	7	-	-	7
außerorts ohne Autobahn	9	5	4	8	-	-	8
auf Autobahnen	5	5	-	8	-	1	7
Schwandorf	36	28	8	38	1	7	30
innerorts	18	16	2	17	1	5	11
außerorts ohne Autobahn	13	9	4	13	-	-	13
auf Autobahnen	5	3	2	8	-	2	6
Tirschenreuth	8	5	3	5	-	2	3
innerorts	4	3	1	3	-	1	2
außerorts ohne Autobahn	4	2	2	2	-	1	1
auf Autobahnen	-	-	-	-	-	-	-
Reg.-Bez. Oberpfalz	185	146	39	188	1	27	160
innerorts	103	88	15	100	1	18	81
außerorts ohne Autobahn	65	45	20	63	-	4	59
auf Autobahnen	17	13	4	25	-	5	20
Bamberg, Stadt	21	19	2	25	-	1	24
innerorts	21	19	2	25	-	1	24
außerorts ohne Autobahn	-	-	-	-	-	-	-
auf Autobahnen	-	-	-	-	-	-	-
Bayreuth, Stadt	11	9	2	10	-	-	10
innerorts	8	7	1	8	-	-	8
außerorts ohne Autobahn	1	1	-	1	-	-	1
auf Autobahnen	2	1	1	1	-	-	1
Coburg, Stadt	14	10	4	13	-	1	12
innerorts	11	8	3	10	-	1	9
außerorts ohne Autobahn	2	1	1	2	-	-	2
auf Autobahnen	1	1	-	1	-	-	1
Hof, Stadt	13	11	2	14	-	3	11
innerorts	11	9	2	10	-	1	9
außerorts ohne Autobahn	2	2	-	4	-	2	2
auf Autobahnen	-	-	-	-	-	-	-
Bamberg	39	25	14	41	2	6	33
innerorts	11	6	5	7	-	2	5
außerorts ohne Autobahn	15	10	5	14	2	2	10
auf Autobahnen	13	9	4	20	-	2	18
Bayreuth	15	12	3	21	-	4	17
innerorts	6	4	2	4	-	-	4
außerorts ohne Autobahn	7	7	-	16	-	4	12
auf Autobahnen	2	1	1	1	-	-	1

¹⁾ Schwerwiegender Unfall mit Sachschaden (im engeren Sinne) sowie sonst. Unfälle unter dem Einfluss berauschender Mittel.

Noch: 3. Straßenverkehrsunfälle und Verunglückte in Bayern im Februar 2025 nach Kreisen

Gebiet Ortslage	Straßenverkehrsunfälle			Verunglückte			
	insgesamt	davon		insgesamt	Getötete	Schwer- verletzte	Leicht- verletzte
		Unfälle mit Personenschaden	schwerwiegende Unfälle mit Sachschaden ¹⁾				
Coburg	17	12	5	21	1	5	15
innerorts	8	7	1	11	-	3	8
außerorts ohne Autobahn	5	3	2	7	1	2	4
auf Autobahnen	4	2	2	3	-	-	3
Forchheim	35	28	7	42	-	5	37
innerorts	22	19	3	24	-	2	22
außerorts ohne Autobahn	7	5	2	5	-	2	3
auf Autobahnen	6	4	2	13	-	1	12
Hof	26	16	10	23	-	8	15
innerorts	8	6	2	8	-	5	3
außerorts ohne Autobahn	10	6	4	10	-	1	9
auf Autobahnen	8	4	4	5	-	2	3
Kronach	11	7	4	8	-	3	5
innerorts	8	6	2	7	-	3	4
außerorts ohne Autobahn	3	1	2	1	-	-	1
auf Autobahnen	-	-	-	-	-	-	-
Kulmbach	18	16	2	21	1	-	20
innerorts	6	6	-	8	-	-	8
außerorts ohne Autobahn	4	4	-	7	-	-	7
auf Autobahnen	8	6	2	6	1	-	5
Lichtenfels	8	7	1	8	1	2	5
innerorts	6	5	1	6	-	2	4
außerorts ohne Autobahn	1	1	-	1	1	-	-
auf Autobahnen	1	1	-	1	-	-	1
Wunsiedel i. Fichtelgebirge	19	13	6	14	-	2	12
innerorts	9	8	1	8	-	1	7
außerorts ohne Autobahn	6	4	2	5	-	1	4
auf Autobahnen	4	1	3	1	-	-	1
Reg.-Bez. Oberfranken	247	185	62	261	5	40	216
innerorts	135	110	25	136	-	21	115
außerorts ohne Autobahn	63	45	18	73	4	14	55
auf Autobahnen	49	30	19	52	1	5	46
Ansbach, Stadt	16	14	2	18	-	3	15
innerorts	11	9	2	12	-	3	9
außerorts ohne Autobahn	4	4	-	5	-	-	5
auf Autobahnen	1	1	-	1	-	-	1
Erlangen, Stadt	27	23	4	25	-	1	24
innerorts	23	19	4	21	-	1	20
außerorts ohne Autobahn	-	-	-	-	-	-	-
auf Autobahnen	4	4	-	4	-	-	4
Fürth, Stadt	15	13	2	14	-	1	13
innerorts	14	12	2	13	-	-	13
außerorts ohne Autobahn	1	1	-	1	-	1	-
auf Autobahnen	-	-	-	-	-	-	-
Nürnberg, Stadt	78	72	6	85	1	7	77
innerorts	74	68	6	81	1	7	73
außerorts ohne Autobahn	1	1	-	1	-	-	1
auf Autobahnen	3	3	-	3	-	-	3
Schwabach, Stadt	17	14	3	16	-	3	13
innerorts	11	9	2	10	-	1	9
außerorts ohne Autobahn	2	1	1	1	-	1	-
auf Autobahnen	4	4	-	5	-	1	4
Ansbach	42	27	15	35	-	4	31
innerorts	15	11	4	11	-	1	10
außerorts ohne Autobahn	19	12	7	20	-	2	18
auf Autobahnen	8	4	4	4	-	1	3
Erlangen-Höchststadt	33	29	4	38	1	3	34
innerorts	17	15	2	19	-	-	19
außerorts ohne Autobahn	8	8	-	10	-	1	9
auf Autobahnen	8	6	2	9	1	2	6
Fürth	8	7	1	8	-	1	7
innerorts	6	5	1	6	-	1	5
außerorts ohne Autobahn	2	2	-	2	-	-	2
auf Autobahnen	-	-	-	-	-	-	-
Nürnberger Land	31	29	2	34	-	6	28
innerorts	14	13	1	13	-	1	12
außerorts ohne Autobahn	6	5	1	6	-	1	5
auf Autobahnen	11	11	-	15	-	4	11
Neustadt a.d.A.-Bad Windsheim	25	20	5	26	1	7	18
innerorts	5	3	2	3	-	1	2
außerorts ohne Autobahn	18	15	3	21	1	6	14
auf Autobahnen	2	2	-	2	-	-	2

¹⁾ Schwerwiegender Unfall mit Sachschaden (im engeren Sinne) sowie sonst. Unfälle unter dem Einfluss berauschender Mittel.

Noch: 3. Straßenverkehrsunfälle und Verunglückte in Bayern im Februar 2025 nach Kreisen

Gebiet Ortslage	Straßenverkehrsunfälle			Verunglückte			
	insgesamt	davon		insgesamt	Getötete	Schwer- verletzte	Leicht- verletzte
		Unfälle mit Personenschaden	schwerwiegende Unfälle mit Sachschaden ¹⁾				
Roth	21	14	7	20	1	3	16
innerorts	5	4	1	6	-	-	6
außerorts ohne Autobahn	10	8	2	12	1	3	8
auf Autobahnen	6	2	4	2	-	-	2
Weißenburg-Gunzenhausen	24	17	7	22	-	1	21
innerorts	10	8	2	9	-	-	9
außerorts ohne Autobahn	14	9	5	13	-	1	12
auf Autobahnen	-	-	-	-	-	-	-
Reg.-Bez. Mittelfranken	337	279	58	341	4	40	297
innerorts	205	176	29	204	1	16	187
außerorts ohne Autobahn	85	66	19	92	2	16	74
auf Autobahnen	47	37	10	45	1	8	36
Aschaffenburg, Stadt	15	10	5	12	-	1	11
innerorts	11	8	3	10	-	1	9
außerorts ohne Autobahn	3	2	1	2	-	-	2
auf Autobahnen	1	-	1	-	-	-	-
Schweinfurt, Stadt	13	12	1	15	1	2	12
innerorts	12	11	1	13	1	1	11
außerorts ohne Autobahn	1	1	-	2	-	1	1
auf Autobahnen	-	-	-	-	-	-	-
Würzburg, Stadt	33	30	3	32	1	3	28
innerorts	32	29	3	31	1	3	27
außerorts ohne Autobahn	1	1	-	1	-	-	1
auf Autobahnen	-	-	-	-	-	-	-
Aschaffenburg	29	20	9	25	-	3	22
innerorts	15	12	3	12	-	2	10
außerorts ohne Autobahn	9	6	3	10	-	1	9
auf Autobahnen	5	2	3	3	-	-	3
Bad Kissingen	25	19	6	26	-	5	21
innerorts	10	9	1	10	-	2	8
außerorts ohne Autobahn	8	6	2	11	-	2	9
auf Autobahnen	7	4	3	5	-	1	4
Rhön-Grabfeld	19	11	8	17	-	3	14
innerorts	10	4	6	6	-	1	5
außerorts ohne Autobahn	5	5	-	9	-	-	9
auf Autobahnen	4	2	2	2	-	2	-
Haßberge	12	9	3	12	-	5	7
innerorts	5	3	2	4	-	1	3
außerorts ohne Autobahn	6	5	1	6	-	3	3
auf Autobahnen	1	1	-	2	-	1	1
Kitzingen	20	14	6	20	-	1	19
innerorts	9	7	2	9	-	-	9
außerorts ohne Autobahn	8	5	3	8	-	1	7
auf Autobahnen	3	2	1	3	-	-	3
Miltenberg	13	7	6	10	-	2	8
innerorts	8	4	4	6	-	2	4
außerorts ohne Autobahn	5	3	2	4	-	-	4
auf Autobahnen	-	-	-	-	-	-	-
Main-Spessart	18	8	10	9	-	-	9
innerorts	8	4	4	4	-	-	4
außerorts ohne Autobahn	8	3	5	4	-	-	4
auf Autobahnen	2	1	1	1	-	-	1
Schweinfurt	21	18	3	25	1	2	22
innerorts	7	6	1	7	-	2	5
außerorts ohne Autobahn	4	4	-	6	-	-	6
auf Autobahnen	10	8	2	12	1	-	11
Würzburg	13	12	1	15	-	3	12
innerorts	8	7	1	8	-	3	5
außerorts ohne Autobahn	5	5	-	7	-	-	7
auf Autobahnen	-	-	-	-	-	-	-
Reg.-Bez. Unterfranken.	231	170	61	218	3	30	185
innerorts	135	104	31	120	2	18	100
außerorts ohne Autobahn	63	46	17	70	-	8	62
auf Autobahnen	33	20	13	28	1	4	23
Augsburg, Stadt	62	50	12	60	-	4	56
innerorts	58	48	10	58	-	4	54
außerorts ohne Autobahn	4	2	2	2	-	-	2
auf Autobahnen	-	-	-	-	-	-	-
Kaufbeuren, Stadt	11	8	3	8	-	-	8
innerorts	11	8	3	8	-	-	8
außerorts ohne Autobahn	-	-	-	-	-	-	-
auf Autobahnen	-	-	-	-	-	-	-

¹⁾ Schwerwiegender Unfall mit Sachschaden (im engeren Sinne) sowie sonst. Unfälle unter dem Einfluss berauschender Mittel.

Noch: **3. Straßenverkehrsunfälle und Verunglückte in Bayern im Februar 2025 nach Kreisen**

Gebiet Ortslage	Straßenverkehrsunfälle			Verunglückte			
	insgesamt	davon		insgesamt	Getötete	Schwer- verletzte	Leicht- verletzte
		Unfälle mit Personenschaden	schwerwiegende Unfälle mit Sachschaden ¹⁾				
Kempten (Allgäu), Stadt	22	18	4	26	-	1	25
innerorts	21	18	3	26	-	1	25
außerorts ohne Autobahn	1	-	1	-	-	-	-
auf Autobahnen	-	-	-	-	-	-	-
Memmingen, Stadt	14	12	2	13	-	1	12
innerorts	11	11	-	12	-	1	11
außerorts ohne Autobahn	-	-	-	-	-	-	-
auf Autobahnen	3	1	2	1	-	-	1
Aichach-Friedberg	36	25	11	38	-	1	37
innerorts	15	11	4	17	-	-	17
außerorts ohne Autobahn	16	11	5	17	-	1	16
auf Autobahnen	5	3	2	4	-	-	4
Augsburg	60	49	11	69	1	1	67
innerorts	33	27	6	32	-	1	31
außerorts ohne Autobahn	19	16	3	28	1	-	27
auf Autobahnen	8	6	2	9	-	-	9
Dillingen a.d.Donau	10	8	2	11	-	1	10
innerorts	5	4	1	5	-	1	4
außerorts ohne Autobahn	5	4	1	6	-	-	6
auf Autobahnen	-	-	-	-	-	-	-
Günzburg	25	19	6	34	-	5	29
innerorts	10	7	3	10	-	1	9
außerorts ohne Autobahn	10	8	2	13	-	3	10
auf Autobahnen	5	4	1	11	-	1	10
Neu-Ulm	64	58	6	78	-	7	71
innerorts	47	44	3	51	-	5	46
außerorts ohne Autobahn	9	7	2	16	-	-	16
auf Autobahnen	8	7	1	11	-	2	9
Lindau (Bodensee)	19	14	5	18	-	2	16
innerorts	12	8	4	8	-	1	7
außerorts ohne Autobahn	6	6	-	10	-	1	9
auf Autobahnen	1	-	1	-	-	-	-
Ostallgäu	26	17	9	24	-	4	20
innerorts	13	6	7	6	-	-	6
außerorts ohne Autobahn	10	10	-	17	-	4	13
auf Autobahnen	3	1	2	1	-	-	1
Unterallgäu	45	36	9	51	-	8	43
innerorts	22	18	4	21	-	2	19
außerorts ohne Autobahn	14	14	-	22	-	5	17
auf Autobahnen	9	4	5	8	-	1	7
Donau-Ries	17	12	5	15	-	3	12
innerorts	6	3	3	3	-	2	1
außerorts ohne Autobahn	11	9	2	12	-	1	11
auf Autobahnen	-	-	-	-	-	-	-
Oberallgäu	27	20	7	24	1	3	20
innerorts	13	10	3	11	-	-	11
außerorts ohne Autobahn	13	10	3	13	1	3	9
auf Autobahnen	1	-	1	-	-	-	-
Reg.-Bez. Schwaben	438	346	92	469	2	41	426
innerorts	277	223	54	268	-	19	249
außerorts ohne Autobahn	118	97	21	156	2	18	136
auf Autobahnen	43	26	17	45	-	4	41
Bayern	2 689	2 167	522	2 823	21	313	2 489
innerorts	1 631	1 371	260	1 619	6	159	1 454
außerorts ohne Autobahn	766	592	174	889	11	117	761
auf Autobahnen	292	204	88	315	4	37	274
Kreisfreie Städte	857	745	112	887	5	61	821
Landkreise	1 832	1 422	410	1 936	16	252	1 668

¹⁾ Schwerwiegender Unfall mit Sachschaden (im engeren Sinne) sowie sonst. Unfälle unter dem Einfluss berauschender Mittel.

4. Straßenverkehrsunfälle und Verunglückte in Bayern nach Straßenarten

Straßenart —— Ortslage	2025				2024				Zu- bzw. Abnahme (-)			
	Unfälle mit Personen- schaden	Verunglückte			Unfälle mit Personen- schaden	Verunglückte			Unfälle mit Personen- schaden	Getötete	Schwer- verletzte	Leicht- verletzte
		Getötete	Schwer- verletzte	Leicht- verletzte		Getötete	Schwer- verletzte	Leicht- verletzte				
Anzahl								%				

Februar

Autobahnen	204	4	37	274	182	3	26	254	12,1	X	42,3	7,9
Bundesstraßen	353	4	49	470	383	6	80	467	-7,8	X	-38,8	0,6
innerorts	163	1	12	194	170	1	19	179	-4,1	-	-36,8	8,4
außerorts	190	3	37	276	213	5	61	288	-10,8	X	-39,3	-4,2
Landesstraßen	424	4	66	490	470	5	93	519	-9,8	X	-29,0	-5,6
innerorts	208	-	31	217	233	2	26	251	-10,7	X	19,2	-13,5
außerorts	216	4	35	273	237	3	67	268	-8,9	X	-47,8	1,9
Kreisstraßen	211	3	42	242	235	4	38	244	-10,2	X	10,5	-0,8
innerorts	70	-	11	73	98	-	18	98	-28,6	-	-38,9	-25,5
außerorts	141	3	31	169	137	4	20	146	2,9	X	55,0	15,8
Andere Straßen	975	6	119	1 013	1 144	3	188	1 122	-14,8	X	-36,7	-9,7
innerorts	930	5	105	970	1 066	2	157	1 056	-12,8	X	-33,1	-8,1
außerorts	45	1	14	43	78	1	31	66	-42,3	-	-54,8	-34,8
Insgesamt	2 167	21	313	2 489	2 414	21	425	2 606	-10,2	-	-26,4	-4,5
innerorts	1 371	6	159	1 454	1 567	5	220	1 584	-12,5	X	-27,7	-8,2
außerorts	796	15	154	1 035	847	16	205	1 022	-6,0	-6,3	-24,9	1,3

Januar - Februar

Autobahnen	454	10	83	654	442	12	63	621	2,7	-16,7	31,7	5,3
Bundesstraßen	799	13	136	1 010	851	12	170	1 101	-6,1	8,3	-20,0	-8,3
innerorts	347	2	40	398	348	2	44	382	-0,3	-	-9,1	4,2
außerorts	452	11	96	612	503	10	126	719	-10,1	10,0	-23,8	-14,9
Landesstraßen	962	8	171	1 156	1 075	12	205	1 292	-10,5	X	-16,6	-10,5
innerorts	449	2	71	500	474	4	64	529	-5,3	X	10,9	-5,5
außerorts	513	6	100	656	601	8	141	763	-14,6	X	-29,1	-14,0
Kreisstraßen	520	8	117	563	607	7	106	672	-14,3	X	10,4	-16,2
innerorts	194	1	33	194	230	1	34	255	-15,7	-	-2,9	-23,9
außerorts	326	7	84	369	377	6	72	417	-13,5	X	16,7	-11,5
Andere Straßen	2 199	12	264	2 265	2 261	7	336	2 271	-2,7	X	-21,4	-0,3
innerorts	2 078	11	236	2 150	2 080	6	284	2 095	-0,1	X	-16,9	2,6
außerorts	121	1	28	115	181	1	52	176	-33,1	-	-46,2	-34,7
Insgesamt	4 934	51	771	5 648	5 236	50	880	5 957	-5,8	2,0	-12,4	-5,2
innerorts	3 068	16	380	3 242	3 132	13	426	3 261	-2,0	23,1	-10,8	-0,6
außerorts	1 866	35	391	2 406	2 104	37	454	2 696	-11,3	-5,4	-13,9	-10,8

5. Verunglückte im Straßenverkehr in Bayern nach

Art der Verkehrsbeteiligung Ortslage	Getötete						Schwerverletzte					
	Februar		Zu- bzw. Abnah- me (-)	Januar - Februar		Zu- bzw. Abnah- me (-)	Februar		Zu- bzw. Abnah- me (-)	Januar - Februar		Zu- bzw. Abnah- me (-)
	2025	2024		2025	2024		2025	2024		2025	2024	
	Anzahl		%	Anzahl		%	Anzahl		%	Anzahl		%
Fahrer und Mitfahrer von												
Kraftködern mit Versicherungs- kennzeichen	-	-	-	1	-	X	6	10	X	18	18	-
innerorts	-	-	-	1	-	X	5	7	X	13	11	18,2
außerorts	-	-	-	-	-	-	1	3	X	5	7	X
davon												
Mofas, Kleinkraftködern	-	-	-	-	-	-	5	8	X	12	15	-20,0
innerorts	-	-	-	-	-	-	4	5	X	10	9	X
außerorts	-	-	-	-	-	-	1	3	X	2	6	X
S-Pedelecs	-	-	-	-	-	-	-	1	X	1	1	-
innerorts	-	-	-	-	-	-	-	1	X	-	1	X
außerorts	-	-	-	-	-	-	-	-	-	1	-	X
drei- und leichten vierrödriren Kfz	-	-	-	1	-	X	1	1	-	5	2	X
innerorts	-	-	-	1	-	X	1	1	-	3	1	X
außerorts	-	-	-	-	-	-	-	-	-	2	1	X
Elektrokleinstfahrzeuoen	-	-	-	-	-	-	5	14	X	11	20	-45,0
innerorts	-	-	-	-	-	-	5	13	X	10	19	-47,4
außerorts	-	-	-	-	-	-	-	1	X	1	1	-
Kraftködern mit amtlichem Kennzeichen	-	2	X	-	2	X	17	41	-58,5	25	53	-52,8
innerorts	-	-	-	-	-	-	11	21	-47,6	14	27	-48,1
außerorts	-	2	X	-	2	X	6	20	X	11	26	-57,7
davon												
zwei-rödriren Kraft- fahrzeuoen	-	2	X	-	2	X	17	41	-58,5	25	53	-52,8
innerorts	-	-	-	-	-	-	11	21	-47,6	14	27	-48,1
außerorts	-	2	X	-	2	X	6	20	X	11	26	-57,7
drei- und schweren vierrödriren Kfz	-	-	-	-	-	-	-	-	-	-	-	-
innerorts	-	-	-	-	-	-	-	-	-	-	-	-
außerorts	-	-	-	-	-	-	-	-	-	-	-	-
Personenkraftwagen	13	11	18,2	32	28	14,3	173	181	-4,4	440	453	-2,9
innerorts	3	-	X	6	2	X	43	30	43,3	110	91	20,9
außerorts	10	11	-9,1	26	26	-	130	151	-13,9	330	362	-8,8
darunter												
im Alter von 18 bis unter 25 Jahren	2	2	-	4	6	X	38	31	22,6	76	79	-3,8
innerorts	-	-	-	1	1	-	5	2	X	12	11	9,1
außerorts	2	2	-	3	5	X	33	29	13,8	64	68	-5,9
Wohnmobilen	-	-	-	-	-	-	-	-	-	-	-	-
innerorts	-	-	-	-	-	-	-	-	-	-	-	-
außerorts	-	-	-	-	-	-	-	-	-	-	-	-
Bussen	-	-	-	-	-	-	2	-	X	5	4	X
innerorts	-	-	-	-	-	-	2	-	X	4	4	-
außerorts	-	-	-	-	-	-	-	-	-	1	-	X
Güterkraftfahrzeuoen	2	-	X	2	3	X	11	8	X	15	17	-11,8
innerorts	-	-	-	-	-	-	1	-	X	1	1	-
außerorts	2	-	X	2	3	X	10	8	X	14	16	-12,5
dar Liefer- und Lastkraftwagen mit zul. Gesamtgewicht bis einschl. 3 500 kg ¹⁾	1	-	X	1	1	-	5	6	X	7	9	X
innerorts	-	-	-	-	-	-	-	-	-	-	1	X
außerorts	1	-	X	1	1	-	5	6	X	7	8	X
Liefer- und Lastkraftwagen mit zul. Gesamtgewicht über 3 500 kg ¹⁾	-	-	-	-	2	X	2	2	-	2	3	X
innerorts	-	-	-	-	-	-	-	-	-	-	-	-
außerorts	-	-	-	-	2	X	2	2	-	2	3	X
Sattelzugmaschinen	1	-	X	1	-	X	2	-	X	4	4	-
innerorts	-	-	-	-	-	-	-	-	-	-	-	-
außerorts	1	-	X	1	-	X	2	-	X	4	4	-
Landwirtschaftlichen Zugmaschinen	-	-	-	1	-	X	1	1	-	2	1	X
innerorts	-	-	-	-	-	-	1	-	X	2	-	X
außerorts	-	-	-	1	-	X	-	1	X	-	1	X
übrigen Kraftfahrzeuoen	-	-	-	-	-	-	2	-	X	2	-	X
innerorts	-	-	-	-	-	-	2	-	X	2	-	X
außerorts	-	-	-	-	-	-	-	-	-	-	-	-
Kraftfahrzeuoen zusammen	15	13	15,4	36	33	9,1	217	255	-14,9	518	566	-8,5
innerorts	3	-	X	7	2	X	70	71	-1,4	156	153	2,0
außerorts	12	13	-7,7	29	31	-6,5	147	184	-20,1	362	413	-12,3

¹⁾ Ohne Lastkraftwagen mit Tankauflage.

Art der Verkehrsbeteiligung und Ortslage

Leichtverletzte						Verunglückte insgesamt						Art der Verkehrsbeteiligung Ortslage
Februar		Zu- bzw. Abnah- me (-)	Januar - Februar		Zu- bzw. Abnah- me (-)	Februar		Zu- bzw. Abnah- me (-)	Januar - Februar		Zu- bzw. Abnah- me (-)	
2025	2024		2025	2024		2025	2024		2025	2024		
Anzahl			%	Anzahl			%		Anzahl			
												Fahrer und Mitfahrer von
52	53	-1,9	104	90	15,6	58	63	-7,9	123	108	13,9	Kraftträdern mit Versicherungs-
43	45	-4,4	86	76	13,2	48	52	-7,7	100	87	14,9	kennzeichnen
9	8	X	18	14	28,6	10	11	-9,1	23	21	9,5	innerorts
												außerorts
												davon
46	46	-	94	80	17,5	51	54	-5,6	106	95	11,6	Mofas, Kleinkraftträdern
41	42	-2,4	82	70	17,1	45	47	-4,3	92	79	16,5	innerorts
5	4	X	12	10	20,0	6	7	X	14	16	-12,5	außerorts
1	-	X	3	1	X	1	1	-	4	2	X	S-Pedelecs
1	-	X	1	1	-	1	1	-	1	2	X	innerorts
-	-	-	2	-	X	-	-	-	3	-	X	außerorts
												drei- und leichten
5	7	X	7	9	X	6	8	X	13	11	18,2	vierrädrigen Kfz.
1	3	X	3	5	X	2	4	X	7	6	X	innerorts
4	4	-	4	4	-	4	4	-	6	5	X	außerorts
65	57	14,0	131	97	35,1	70	71	-1,4	142	117	21,4	Elektrokleinstfahrzeuge
63	55	14,5	125	95	31,6	68	68	-	135	114	18,4	innerorts
2	2	-	6	2	X	2	3	X	7	3	X	außerorts
												Kraftträdern mit amtlichem
49	100	-51,0	95	142	-33,1	66	143	-53,8	120	197	-39,1	Kennzeichen
37	55	-32,7	69	79	-12,7	48	76	-36,8	83	106	-21,7	innerorts
12	45	-73,3	26	63	-58,7	18	67	-73,1	37	91	-59,3	außerorts
												davon
49	98	-50,0	93	138	-32,6	66	141	-53,2	118	193	-38,9	zweirädrigen Kraft-
37	54	-31,5	68	77	-11,7	48	75	-36,0	82	104	-21,2	fahrzeugen
12	44	-72,7	25	61	-59,0	18	66	-72,7	36	89	-59,6	innerorts
-	2	X	2	4	X	-	2	X	2	4	X	außerorts
-	1	X	1	2	X	-	1	X	1	2	X	vierrädrigen Kfz.
-	1	X	1	2	X	-	1	X	1	2	X	innerorts
1 601	1 544	3,7	3 702	3 977	-6,9	1 787	1 736	2,9	4 174	4 458	-6,4	außerorts
666	678	-1,8	1 529	1 591	-3,9	712	708	0,6	1 645	1 684	-2,3	Personenkraftwagen
935	866	8,0	2 173	2 386	-8,9	1 075	1 028	4,6	2 529	2 774	-8,8	innerorts
												außerorts
												darunter
263	239	10,0	647	737	-12,2	303	272	11,4	727	822	-11,6	im Alter von 18 bis unter
93	93	-	225	269	-16,4	98	95	3,2	238	281	-15,3	25 Jahren
170	146	16,4	422	468	-9,8	205	177	15,8	489	541	-9,6	innerorts
2	-	X	5	7	X	2	-	X	5	7	X	außerorts
-	-	-	-	-	-	-	-	-	-	-	-	Wohnmobilen
2	-	X	5	7	X	2	-	X	5	7	X	innerorts
38	35	8,6	73	99	-26,3	40	35	14,3	78	103	-24,3	außerorts
34	31	9,7	58	64	-9,4	36	31	16,1	62	68	-8,8	Bussen
4	4	-	15	35	-57,1	4	4	-	16	35	-54,3	innerorts
36	48	-25,0	80	109	-26,6	49	56	-12,5	97	129	-24,8	außerorts
16	13	23,1	26	32	-18,8	17	13	30,8	27	33	-18,2	Güterkraftfahrzeugen
20	35	-42,9	54	77	-29,9	32	43	-25,6	70	96	-27,1	innerorts
												außerorts
												dar. Liefer- und Lastkraftwagen
17	28	-39,3	41	59	-30,5	23	34	-32,4	49	69	-29,0	mit zul. Gesamtgewicht. bis
12	10	20,0	18	18	-	12	10	20,0	18	19	-5,3	einschl. 3 500 kg ¹⁾
5	18	X	23	41	-43,9	11	24	-54,2	31	50	-38,0	innerorts
												außerorts
												Liefer- und Lastkraftwagen
12	10	20,0	19	22	-13,6	14	12	16,7	21	27	-22,2	mit zul. Gesamtgewicht. bis
3	1	X	6	7	X	3	1	X	6	7	X	über 3 500 kg ¹⁾
9	9	-	13	15	-13,3	11	11	-	15	20	-25,0	innerorts
7	8	X	18	24	-25,0	10	8	X	23	28	-17,9	außerorts
1	2	X	2	7	X	1	2	X	2	7	X	Sattelzugmaschinen
6	6	-	16	17	-5,9	9	6	X	21	21	-	innerorts
												außerorts
												Landwirtschaftlichen
6	8	X	9	16	X	7	9	X	12	17	-29,4	Zugmaschinen
-	3	X	2	5	X	1	3	X	4	5	X	innerorts
6	5	X	7	11	X	6	6	-	8	12	X	außerorts
6	2	X	16	9	X	8	2	X	18	9	X	übrigen Kraftfahrzeugen
5	2	X	13	7	X	7	2	X	15	7	X	innerorts
1	-	X	3	2	X	1	-	X	3	2	X	außerorts
1 855	1 847	0,4	4 215	4 546	-7,3	2 087	2 115	-1,3	4 769	5 145	-7,3	Kraftfahrzeugen zusammen
864	882	-2,0	1 908	1 949	-2,1	937	953	-1,7	2 071	2 104	-1,6	innerorts
991	965	2,7	2 307	2 597	-11,2	1 150	1 162	-1,0	2 698	3 041	-11,3	außerorts

Noch: **5. Verunglückte im Straßenverkehr in Bayern nach**

Art der Verkehrsbeteiligung Ortslage	Getötete						Schwerverletzte					
	Februar		Zu- bzw. Abnah- me (-)	Januar - Februar		Zu- bzw. Abnah- me (-)	Februar		Zu- bzw. Abnah- me (-)	Januar - Februar		Zu- bzw. Abnah- me (-)
	2025	2024		2025	2024		2025	2024		2025	2024	
	Anzahl		%	Anzahl		%	Anzahl		%	Anzahl		%
Fahrer und Mitfahrer von												
Fahrrädern	2	6	X	6	7	X	51	95	-46,3	147	180	-18,3
innerorts	1	4	X	4	5	X	46	82	-43,9	124	152	-18,4
außerorts	1	2	X	2	2	-	5	13	X	23	28	-17,9
und zwar												
Pedelecs	1	3	X	1	3	X	14	24	-41,7	49	48	2,1
innerorts	-	2	X	-	2	X	13	19	-31,6	42	39	7,7
außerorts	1	1	-	1	1	-	1	5	X	7	9	X
unter 15 Jahren	-	-	-	-	-	-	1	7	X	1	7	X
innerorts	-	-	-	-	-	-	1	7	X	1	7	X
außerorts	-	-	-	-	-	-	-	-	-	-	-	-
anderen Fahrzeugen	-	1	X	-	2	X	2	3	X	5	4	X
innerorts	-	1	X	-	2	X	1	3	X	4	4	-
außerorts	-	-	-	-	-	-	1	-	X	1	-	X
Fußgänger	4	1	X	9	8	X	43	69	-37,7	101	127	-20,5
innerorts	2	-	X	5	4	X	42	61	-31,1	96	114	-15,8
außerorts	2	1	X	4	4	-	1	8	X	5	13	X
und zwar												
Fußgänger mit Sport- oder Spielgeräten	-	-	-	-	-	-	-	1	X	-	2	X
innerorts	-	-	-	-	-	-	-	-	-	-	-	-
außerorts	-	-	-	-	-	-	-	1	X	-	2	X
unter 15 Jahren	-	-	-	-	-	-	6	12	X	10	20	-50,0
innerorts	-	-	-	-	-	-	6	11	X	10	18	-44,4
außerorts	-	-	-	-	-	-	-	1	X	-	2	X
65 Jahre und mehr	1	1	-	4	4	-	14	24	-41,7	35	50	-30,0
innerorts	-	-	-	2	3	X	14	24	-41,7	34	49	-30,6
außerorts	1	1	-	2	1	X	-	-	-	1	1	-
Andere Personen	-	-	-	-	-	-	-	3	X	-	3	X
innerorts	-	-	-	-	-	-	-	3	X	-	3	X
außerorts	-	-	-	-	-	-	-	-	-	-	-	-
Insgesamt	21	21	-	51	50	2,0	313	425	-26,4	771	880	-12,4
innerorts	6	5	X	16	13	23,1	159	220	-27,7	380	426	-10,8
außerorts	15	16	-6,3	35	37	-5,4	154	205	-24,9	391	454	-13,9
darunter:												
unter 15 Jahren	-	1	X	-	1	X	10	25	-60,0	24	41	-41,5
innerorts	-	-	-	-	-	-	8	19	X	15	28	-46,4
außerorts	-	1	X	-	1	X	2	6	X	9	13	X
65 Jahre und mehr	6	6	-	19	13	46,2	92	102	-9,8	209	218	-4,1
innerorts	2	3	X	10	8	X	55	71	-22,5	123	143	-14,0
außerorts	4	3	X	9	5	X	37	31	19,4	86	75	14,7

Art der Verkehrsbeteiligung und Ortslage

Leichtverletzte						Verunglückte insgesamt						Art der Verkehrsbeteiligung Ortslage
Februar		Zu- bzw. Abnah- me (-)	Januar - Februar		Zu- bzw. Abnah- me (-)	Februar		Zu- bzw. Abnah- me (-)	Januar - Februar		Zu- bzw. Abnah- me (-)	
2025	2024		2025	2024		2025	2024		2025	2024		
Anzahl			%	Anzahl			%		Anzahl			
												Fahrer und Mitfahrer von
420	570	-26,3	941	971	-3,1	473	671	-29,5	1 094	1 158	-5,5 Fahrrädern
392	523	-25,0	874	897	-2,6	439	609	-27,9	1 002	1 054	-4,9 innerorts
28	47	-40,4	67	74	-9,5	34	62	-45,2	92	104	-11,5 außerorts
												und zwar
108	100	8,0	237	178	33,1	123	127	-3,1	287	229	25,3 Pedelecs
104	87	19,5	220	158	39,2	117	108	8,3	262	199	31,7 innerorts
4	13	X	17	20	-15,0	6	19	X	25	30	-16,7 außerorts
39	52	-25,0	64	66	-3,0	40	59	-32,2	65	73	-11,0 unter 15 Jahren
38	48	-20,8	63	62	1,6	39	55	-29,1	64	69	-7,2 innerorts
1	4	X	1	4	X	1	4	X	1	4	X außerorts
13	8	X	36	23	56,5	15	12	25,0	41	29	41,4 anderen Fahrzeugen
13	3	X	34	18	88,9	14	7	X	38	24	58,3 innerorts
-	5	X	2	5	X	1	5	X	3	5	X außerorts
198	179	10,6	452	411	10,0	245	249	-1,6	562	546	2,9 Fußgänger
183	174	5,2	424	393	7,9	227	235	-3,4	525	511	2,7 innerorts
15	5	X	28	18	55,6	18	14	28,6	37	35	5,7 außerorts
												und zwar
												Fußgänger mit Sport-
2	4	X	4	8	X	2	5	X	4	10	X oder Spielgeräten
2	4	X	4	8	X	2	4	X	4	8	X innerorts
-	-	-	-	-	-	-	1	X	-	2	X außerorts
37	27	37,0	74	67	10,4	43	39	10,3	84	87	-3,4 unter 15 Jahren
36	27	33,3	71	66	7,6	42	38	10,5	81	84	-3,6 innerorts
1	-	X	3	1	X	1	1	-	3	3	- außerorts
42	45	-6,7	108	82	31,7	57	70	-18,6	147	136	8,1 65 Jahre und mehr
39	45	-13,3	102	79	29,1	53	69	-23,2	138	131	5,3 innerorts
3	-	X	6	3	X	4	1	X	9	5	X außerorts
3	2	X	4	6	X	3	5	X	4	9	X Andere Personen
2	2	-	2	4	X	2	5	X	2	7	X innerorts
1	-	X	2	2	-	1	-	X	2	2	- außerorts
											 Insgesamt
2 489	2 606	-4,5	5 648	5 957	-5,2	2 823	3 052	-7,5	6 470	6 887	-6,1 innerorts
1 454	1 584	-8,2	3 242	3 261	-0,6	1 619	1 809	-10,5	3 638	3 700	-1,7 außerorts
1 035	1 022	1,3	2 406	2 696	-10,8	1 204	1 243	-3,1	2 832	3 187	-11,1 darunter
											 unter 15 Jahren
154	139	10,8	316	318	-0,6	164	165	-0,6	340	360	-5,6 innerorts
114	106	7,5	225	212	6,1	122	125	-2,4	240	240	- außerorts
40	33	21,2	91	106	-14,2	42	40	5,0	100	120	-16,7 65 Jahre und mehr
302	360	-16,1	682	723	-5,7	400	468	-14,5	910	954	-4,6 innerorts
210	238	-11,8	476	456	4,4	267	312	-14,4	609	607	0,3 außerorts
92	122	-24,6	206	267	-22,8	133	156	-14,7	301	347	-13,3	

6. An Straßenverkehrsunfällen beteiligte Fahrzeugführer und Fußgänger in Bayern

Art der Verkehrsbeteiligung Ortslage	Unfälle mit											
	Personen-schaden	schwerw. Sach-schaden ¹⁾	Personen-schaden	schwerw. Sach-schaden ¹⁾	Per-sonen-schaden	schwerw. Sach-schaden	Personen-schaden	schwerw. Sach-schaden ¹⁾	Personen-schaden	schwerw. Sach-schaden ¹⁾	Per-sonen-schaden	schwerw. Sach-schaden
	schaden		schaden		schaden		schaden		schaden		schaden	
	Februar 2025	Februar 2024	Februar 2025	Februar 2024	Zu- bzw. Abnahme (-)	Zu- bzw. Abnahme (-)	Januar - Februar 2025	Januar - Februar 2024	Januar - Februar 2025	Januar - Februar 2024	Zu- bzw. Abnahme (-)	Zu- bzw. Abnahme (-)
	Anzahl				%		Anzahl				%	
Fahrer von												
Krafträdern mit Versicherungskennzeichen	58	2	64	1	-9,4	X	120	4	107	3	12,1	X
innerorts	49	2	53	1	-7,5	X	99	4	87	3	13,8	X
außerorts	9	-	11	-	X	-	21	-	20	-	5,0	-
davon												
Mofas, Kleinkrafträdern	51	-	54	-	-5,6	-	105	2	93	-	12,9	X
innerorts	46	-	47	-	-2,1	-	92	2	78	-	17,9	X
außerorts	5	-	7	-	X	-	13	-	15	-	-13,3	-
S-Pedelecs	1	-	1	-	-	-	4	-	2	-	X	-
innerorts	1	-	1	-	-	-	1	-	2	-	X	-
außerorts	-	-	-	-	-	-	3	-	-	-	X	-
drei- und leichten vierrädri-gen Kfz	6	2	9	1	X	X	11	2	12	3	-8,3	X
innerorts	2	2	5	1	X	X	6	2	7	3	X	X
außerorts	4	-	4	-	-	-	5	-	5	-	-	-
Elektrokleinstfahrzeugen	79	2	77	1	2,6	X	158	2	123	1	28,5	X
innerorts	77	2	74	1	4,1	X	151	2	120	1	25,8	X
außerorts	2	-	3	-	X	-	7	-	3	-	X	-
Krafträdern mit amtlichem Kennzeichen	63	3	140	2	-55,0	X	116	3	196	4	-40,8	X
innerorts	46	1	77	2	-40,3	X	82	1	109	4	-24,8	X
außerorts	17	2	63	-	-73,0	X	34	2	87	-	-60,9	X
davon												
zweirädri-gen Kraft-fahrzeugen	63	1	137	2	-54,0	X	114	1	190	3	-40,0	X
innerorts	46	1	75	2	-38,7	X	81	1	106	3	-23,6	X
außerorts	17	-	62	-	-72,6	-	33	-	84	-	-60,7	-
drei- und schweren vierrädri-gen Kfz	-	2	3	-	X	X	2	2	6	1	X	X
innerorts	-	-	2	-	X	-	1	-	3	1	X	X
außerorts	-	2	1	-	X	X	1	2	3	-	X	X
Personenkraftwagen	2 800	677	2 937	683	-4,7	-0,9	6 377	1 841	6 751	1 836	-5,5	0,3
innerorts	1 532	348	1 657	362	-7,5	-3,9	3 409	926	3 546	896	-3,9	3,3
außerorts	1 268	329	1 280	321	-0,9	2,5	2 968	915	3 205	940	-7,4	-2,7
darunter												
18 bis u. 25 Jahre	432	125	412	117	4,9	6,8	972	355	1 065	344	-8,7	3,2
innerorts	202	55	200	55	1,0	-	443	166	488	143	-9,2	16,1
außerorts	230	70	212	62	8,5	12,9	529	189	577	201	-8,3	-6,0
Wohnmobilen	8	3	3	2	X	X	14	5	9	2	X	X
innerorts	5	1	2	-	X	X	6	2	4	-	X	X
außerorts	3	2	1	2	X	-	8	3	5	2	X	X
Bussen	46	7	52	5	-11,5	X	94	13	112	13	-16,1	-
innerorts	38	3	45	3	-15,6	-	76	6	88	8	-13,6	X
außerorts	8	4	7	2	X	X	18	7	24	5	-25,0	X
Güterkraftfahrzeugen	172	62	197	51	-12,7	21,6	345	142	440	161	-21,6	-11,8
innerorts	58	12	75	8	-22,7	X	117	38	152	25	-23,0	52,0
außerorts	114	50	122	43	-6,6	16,3	228	104	288	136	-20,8	-23,5
darunter												
Liefer- und Lastkraftwagen mit zul. Gesamtgewicht bis einschl. 3 500 kg ²⁾	44	14	72	9	-38,9	X	101	38	155	35	-34,8	8,6
innerorts	23	3	38	-	-39,5	X	50	15	73	3	-31,5	X
außerorts	21	11	34	9	-38,2	X	51	23	82	32	-37,8	-28,1
Liefer- und Lastkraftwagen mit zul. Gesamtgewicht über 3 500 kg ²⁾	56	22	65	16	-13,8	37,5	102	46	138	44	-26,1	4,5
innerorts	23	6	20	5	15,0	X	46	16	49	10	-6,1	60,0
außerorts	33	16	45	11	-26,7	45,5	56	30	89	34	-37,1	-11,8
Sattelzugmaschinen	67	25	57	26	17,5	-3,8	132	56	139	74	-5,0	-24,3
innerorts	11	2	16	3	-31,3	X	18	6	28	9	-35,7	X
außerorts	56	23	41	23	36,6	-	114	50	111	65	2,7	-23,1
Landwirtschaftlichen Zugmaschinen	17	4	12	4	41,7	-	31	8	29	10	6,9	X
innerorts	4	2	4	3	-	X	11	4	7	6	X	X
außerorts	13	2	8	1	X	X	20	4	22	4	-9,1	-
übrigen Kraftfahrzeugen	10	3	7	4	X	X	26	6	21	9	23,8	X
innerorts	8	3	6	3	X	-	18	4	16	7	12,5	X
außerorts	2	-	1	1	X	X	8	2	5	2	X	-
Kraftfahrzeugen zusammen	3 253	763	3 489	753	-6,8	1,3	7 281	2 024	7 788	2 039	-6,5	-0,7
innerorts	1 817	374	1 993	383	-8,8	-2,3	3 969	987	4 129	950	-3,9	3,9
außerorts	1 436	389	1 496	370	-4,0	5,1	3 312	1 037	3 659	1 089	-9,5	-4,8
darunter flüchtig												
innerorts	140	62	162	66	-13,6	-6,1	290	157	307	130	-5,5	20,8
innerorts	102	26	119	37	-14,3	-29,7	214	67	216	66	-0,9	1,5
außerorts	38	36	43	29	-11,6	24,1	76	90	91	64	-16,5	40,6

¹⁾ Schwerwiegender Unfall mit Sachschaden (im engeren Sinne). - ²⁾ Ohne Lastkraftwagen mit Tankauflage.

Noch: 6. An Straßenverkehrsunfällen beteiligte Fahrzeugführer und Fußgänger in Bayern

Art der Verkehrsbeteiligung Ortslage	Unfälle mit											
	Personen- schaden	schwerw. Sach- schaden ¹⁾	Personen- schaden	schwerw. Sach- schaden ¹⁾	Per- sonen- schaden	schwerw. Sach- schaden	Personen- schaden	schwerw. Sach- schaden ¹⁾	Personen- schaden	schwerw. Sach- schaden ¹⁾	Per- sonen- schaden	schwerw. Sach- schaden
	Februar 2025		Februar 2024		Zu- bzw. Abnahme (-)		Januar - Februar 2025		Januar - Februar 2024		Zu- bzw. Abnahme (-)	
	Anzahl				%		Anzahl				%	
Fahrer von												
Fahrrädern	505	1	734	-	-31,2	X	1 160	1	1 244	-	-6,8	X
innerorts	468	1	667	-	-29,8	X	1 064	1	1 134	-	-6,2	X
außerorts	37	-	67	-	-44,8	-	96	-	110	-	-12,7	-
und zwar												
Pedelets	127	-	137	-	-7,3	-	299	-	243	-	23,0	-
innerorts	121	-	116	-	4,3	-	273	-	211	-	29,4	-
außerorts	6	-	21	-	X	-	26	-	32	-	-18,8	-
unter 15 Jahren	39	-	61	-	-36,1	-	66	-	75	-	-12,0	-
innerorts	38	-	57	-	-33,3	-	65	-	71	-	-8,5	-
außerorts	1	-	4	-	X	-	1	-	4	-	X	-
anderen Fahrzeugen	30	8	24	14	25,0	X	58	32	53	34	9,4	-5,9
innerorts	25	8	20	8	25,0	-	44	24	45	20	-2,2	20,0
außerorts	5	-	4	6	X	X	14	8	8	14	X	X
Fußgänger	267	-	268	3	-0,4	X	595	-	578	8	2,9	X
innerorts	248	-	251	3	-1,2	X	554	-	538	6	3,0	X
außerorts	19	-	17	-	11,8	-	41	-	40	2	2,5	X
und zwar												
Fußgänger mit Sport- oder Spielgeräten	2	-	6	-	X	-	4	-	11	-	X	-
innerorts	2	-	5	-	X	-	4	-	9	-	X	-
außerorts	-	-	1	-	X	-	-	-	2	-	X	-
unter 15 Jahren	45	-	42	-	7,1	-	86	-	91	-	-5,5	-
innerorts	44	-	41	-	7,3	-	83	-	88	-	-5,7	-
außerorts	1	-	1	-	-	-	3	-	3	-	-	-
65 Jahre und mehr	60	-	70	-	-14,3	-	152	-	137	-	10,9	-
innerorts	55	-	69	-	-20,3	-	141	-	132	-	6,8	-
außerorts	5	-	1	-	X	-	11	-	5	-	X	-
Andere Personen	5	-	8	1	X	X	12	-	18	3	-33,3	X
innerorts	3	-	8	1	X	X	8	-	15	2	X	X
außerorts	2	-	-	-	X	-	4	-	3	1	X	X
Insgesamt	4 060	772	4 523	771	-10,2	0,1	9 106	2 057	9 681	2 084	-5,9	-1,3
innerorts	2 561	383	2 939	395	-12,9	-3,0	5 639	1 012	5 861	978	-3,8	3,5
außerorts	1 499	389	1 584	376	-5,4	3,5	3 467	1 045	3 820	1 106	-9,2	-5,5
darunter:												
unter 15 Jahren	92	-	108	-	-14,8	-	166	-	175	-	-5,1	-
innerorts	89	-	103	-	-13,6	-	160	-	168	-	-4,8	-
außerorts	3	-	5	-	X	-	6	-	7	-	X	-
65 Jahre und mehr	601	97	693	113	-13,3	-14,2	1 315	241	1 363	247	-3,5	-2,4
innerorts	435	68	488	58	-10,9	17,2	936	149	954	132	-1,9	12,9
außerorts	166	29	205	55	-19,0	-47,3	379	92	409	115	-7,3	-20,0

¹⁾ Schwerwiegender Unfall mit Sachschaden (im engeren Sinne).

7. Straßenverkehrsunfälle und Verunglückte in Bayern im Februar 2025 nach Tagen

Tagesdatum Ortslage	Unfälle mit Personen- schaden	davon mit			Verunglückte			Unfälle mit schwer- wiegendem Sachschaden ¹⁾	Unfälle mit Personen- und schwer- wiegendem Sachschaden ¹⁾
		Getöteten	Schwer- verletzten	Leicht- verletzten	Getötete	Schwer- verletzte	Leicht- verletzte		
Innerorts									
1. Samstag	47	1	6	40	1	8	50	5	52
2. Sonntag	22	1	2	19	1	2	26	8	30
3. Montag	62	-	8	54	-	8	74	6	68
4. Dienstag	50	-	4	46	-	4	52	5	55
5. Mittwoch	52	-	8	44	-	8	52	7	59
6. Donnerstag	50	1	6	43	1	6	45	6	56
7. Freitag	56	-	7	49	-	7	58	6	62
8. Samstag	48	-	5	43	-	5	56	6	54
9. Sonntag	32	-	4	28	-	4	38	6	38
10. Montag	55	-	7	48	-	8	60	6	61
11. Dienstag	60	-	4	56	-	4	62	15	75
12. Mittwoch	56	-	2	54	-	2	59	3	59
13. Donnerstag	63	1	6	56	1	7	63	9	72
14. Freitag	50	-	7	43	-	7	49	9	59
15. Samstag	20	-	1	19	-	1	23	4	24
16. Sonntag	18	-	1	17	-	1	19	8	26
17. Montag	62	-	4	58	-	4	68	8	70
18. Dienstag	48	-	8	40	-	8	44	14	62
19. Mittwoch	62	-	10	52	-	11	64	10	72
20. Donnerstag	55	1	1	53	1	1	59	7	62
21. Freitag	61	-	8	53	-	9	63	8	69
22. Samstag	57	-	8	49	-	10	61	4	61
23. Sonntag	32	-	6	26	-	6	32	3	35
24. Montag	56	1	7	48	1	9	52	3	59
25. Dienstag	54	-	8	46	-	8	55	8	62
26. Mittwoch	48	-	4	44	-	4	62	7	55
27. Donnerstag	46	-	5	41	-	5	48	4	50
28. Freitag	49	-	2	47	-	2	60	15	64
Zusammen	1 371	6	149	1 216	6	159	1 454	200	1 571
Außerorts, einschließlich Autobahn									
1. Samstag	25	-	5	20	-	6	34	7	32
2. Sonntag	18	-	6	12	-	7	21	9	27
3. Montag	30	2	2	26	2	2	41	11	41
4. Dienstag	29	1	4	24	1	7	41	6	35
5. Mittwoch	34	1	2	31	1	2	43	5	39
6. Donnerstag	33	1	7	25	1	7	38	3	36
7. Freitag	20	-	1	19	-	1	30	5	25
8. Samstag	29	-	4	25	-	8	62	10	39
9. Sonntag	14	-	5	9	-	6	16	5	19
10. Montag	26	-	7	19	-	7	30	3	29
11. Dienstag	29	-	7	22	-	7	37	14	43
12. Mittwoch	26	-	3	23	-	5	30	8	34
13. Donnerstag	43	2	5	36	2	8	61	21	64
14. Freitag	36	-	1	35	-	1	60	17	53
15. Samstag	21	-	6	15	-	7	20	4	25
16. Sonntag	32	-	7	25	-	7	41	15	47
17. Montag	35	1	4	30	1	4	46	8	43
18. Dienstag	34	1	5	28	1	6	36	5	39
19. Mittwoch	29	-	3	26	-	3	38	6	35
20. Donnerstag	33	1	4	28	1	4	35	7	40
21. Freitag	40	1	6	33	1	7	56	11	51
22. Samstag	20	-	4	16	-	4	24	2	22
23. Sonntag	14	-	2	12	-	4	22	2	16
24. Montag	36	1	4	31	1	4	41	7	43
25. Dienstag	28	-	5	23	-	6	29	5	33
26. Mittwoch	16	-	2	14	-	2	20	3	19
27. Donnerstag	28	1	8	19	1	9	34	13	41
28. Freitag	38	2	9	27	2	13	49	17	55
Zusammen	796	15	128	653	15	154	1 035	229	1 025

¹⁾ Schwerwiegender Unfall mit Sachschaden (im engeren Sinne).

Noch: 7. Straßenverkehrsunfälle und Verunglückte in Bayern im Februar 2025 nach Tagen

Tagesdatum Ortslage	Unfälle mit Personen- schaden	davon mit			Verunglückte			Unfälle mit schwer- wiegendem Sachschaden ¹⁾	Unfälle mit Personen- und schwer- wiegendem Sachschaden ¹⁾
		Getöteten	Schwer- verletzten	Leicht- verletzten	Getötete	Schwer- verletzte	Leicht- verletzte		
Innerorts und außerorts zusammen									
1. Samstag	72	1	11	60	1	14	84	12	84
2. Sonntag	40	1	8	31	1	9	47	17	57
3. Montag	92	2	10	80	2	10	115	17	109
4. Dienstag	79	1	8	70	1	11	93	11	90
5. Mittwoch	86	1	10	75	1	10	95	12	98
6. Donnerstag	83	2	13	68	2	13	83	9	92
7. Freitag	76	-	8	68	-	8	88	11	87
8. Samstag	77	-	9	68	-	13	118	16	93
9. Sonntag	46	-	9	37	-	10	54	11	57
10. Montag	81	-	14	67	-	15	90	9	90
11. Dienstag	89	-	11	78	-	11	99	29	118
12. Mittwoch	82	-	5	77	-	7	89	11	93
13. Donnerstag	106	3	11	92	3	15	124	30	136
14. Freitag	86	-	8	78	-	8	109	26	112
15. Samstag	41	-	7	34	-	8	43	8	49
16. Sonntag	50	-	8	42	-	8	60	23	73
17. Montag	97	1	8	88	1	8	114	16	113
18. Dienstag	82	1	13	68	1	14	80	19	101
19. Mittwoch	91	-	13	78	-	14	102	16	107
20. Donnerstag	88	2	5	81	2	5	94	14	102
21. Freitag	101	1	14	86	1	16	119	19	120
22. Samstag	77	-	12	65	-	14	85	6	83
23. Sonntag	46	-	8	38	-	10	54	5	51
24. Montag	92	2	11	79	2	13	93	10	102
25. Dienstag	82	-	13	69	-	14	84	13	95
26. Mittwoch	64	-	6	58	-	6	82	10	74
27. Donnerstag	74	1	13	60	1	14	82	17	91
28. Freitag	87	2	11	74	2	15	109	32	119
Insgesamt	2 167	21	277	1 869	21	313	2 489	429	2 596
darunter auf Autobahnen									
1. Samstag	9	-	2	7	-	3	11	1	10
2. Sonntag	6	-	1	5	-	1	12	7	13
3. Montag	10	1	-	9	1	-	16	2	12
4. Dienstag	4	-	-	4	-	-	9	2	6
5. Mittwoch	8	-	-	8	-	-	10	-	8
6. Donnerstag	10	-	3	7	-	3	14	-	10
7. Freitag	5	-	-	5	-	-	9	2	7
8. Samstag	8	-	-	8	-	-	22	5	13
9. Sonntag	3	-	2	1	-	3	1	1	4
10. Montag	2	-	2	-	-	2	-	3	5
11. Dienstag	9	-	2	7	-	2	9	3	12
12. Mittwoch	6	-	-	6	-	-	6	4	10
13. Donnerstag	10	1	-	9	1	1	15	6	16
14. Freitag	11	-	1	10	-	1	16	7	18
15. Samstag	2	-	1	1	-	1	1	1	3
16. Sonntag	9	-	3	6	-	3	11	9	18
17. Montag	6	-	-	6	-	-	10	2	8
18. Dienstag	8	-	3	5	-	3	7	-	8
19. Mittwoch	10	-	2	8	-	2	12	2	12
20. Donnerstag	6	-	-	6	-	-	8	2	8
21. Freitag	10	1	1	8	1	1	12	2	12
22. Samstag	4	-	-	4	-	-	8	-	4
23. Sonntag	3	-	1	2	-	1	4	2	5
24. Montag	9	1	1	7	1	1	7	1	10
25. Dienstag	7	-	1	6	-	1	7	3	10
26. Mittwoch	5	-	-	5	-	-	7	-	5
27. Donnerstag	12	-	5	7	-	5	15	5	17
28. Freitag	12	-	3	9	-	3	15	9	21
Zusammen	204	4	34	166	4	37	274	81	285

¹⁾ Schwerwiegender Unfall mit Sachschaden (im engeren Sinne).

8. Getötete und Verletzte im Straßenverkehr in

Im Alter von ... bis unter ... Jahren Geschlecht	Getötete						Schwerverletzte					
	Februar		Zu- bzw. Abnah- me (-)	Januar - Februar		Zu- bzw. Abnah- me (-)	Februar		Zu- bzw. Abnah- me (-)	Januar - Februar		Zu- bzw. Abnah- me (-)
	2025	2024		2025	2024		2025	2024		2025	2024	
	Anzahl		%	Anzahl		%	Anzahl		%	Anzahl		%
unter 15	-	1	X	-	1	X	10	25	-60,0	24	41	-41,5
männlich	-	1	X	-	1	X	7	16	X	17	25	-32,0
weiblich	-	-	-	-	-	-	3	9	X	7	16	X
15 - 18	1	-	X	1	-	X	10	29	-65,5	25	39	-35,9
männlich	-	-	-	-	-	-	8	18	X	20	23	-13,0
weiblich	1	-	X	1	-	X	2	11	X	5	16	X
18 - 21	1	2	X	4	4	-	23	30	-23,3	43	64	-32,8
männlich	-	2	X	3	4	X	15	21	-28,6	30	43	-30,2
weiblich	1	-	X	1	-	X	8	9	X	13	21	-38,1
21 - 25	2	-	X	2	5	X	24	25	-4,0	57	49	16,3
männlich	1	-	X	1	4	X	8	9	X	30	22	36,4
weiblich	1	-	X	1	1	-	16	16	-	27	27	-
25 - 30	2	-	X	3	2	X	17	34	-50,0	41	60	-31,7
männlich	2	-	X	3	1	X	10	21	-52,4	25	35	-28,6
weiblich	-	-	-	-	1	X	7	13	X	16	25	-36,0
30 - 35	1	1	-	4	2	X	18	17	5,9	44	45	-2,2
männlich	-	1	X	2	2	-	14	7	X	32	23	39,1
weiblich	1	-	X	2	-	X	4	10	X	12	22	-45,5
35 - 40	1	-	X	2	1	X	17	29	-41,4	43	50	-14,0
männlich	-	-	-	-	1	X	12	22	-45,5	23	37	-37,8
weiblich	1	-	X	2	-	X	5	7	X	20	13	53,8
40 - 45	2	-	X	3	3	-	14	24	-41,7	43	45	-4,4
männlich	2	-	X	3	2	X	9	12	X	28	25	12,0
weiblich	-	-	-	-	1	X	5	12	X	15	20	-25,0
45 - 50	1	1	-	4	3	X	11	20	-45,0	35	48	-27,1
männlich	-	1	X	2	3	X	8	11	X	20	30	-33,3
weiblich	1	-	X	2	-	X	3	9	X	15	18	-16,7
50 - 55	1	2	X	3	4	X	21	33	-36,4	62	66	-6,1
männlich	1	2	X	1	4	X	12	23	-47,8	36	46	-21,7
weiblich	-	-	-	2	-	X	9	10	X	26	20	30,0
55 - 60	2	4	X	3	6	X	21	20	5,0	70	75	-6,7
männlich	2	2	-	3	4	X	13	10	30,0	41	43	-4,7
weiblich	-	2	X	-	2	X	8	10	X	29	32	-9,4
60 - 65	1	4	X	3	6	X	35	37	-5,4	75	80	-6,3
männlich	1	3	X	2	5	X	15	23	-34,8	40	53	-24,5
weiblich	-	1	X	1	1	-	20	14	42,9	35	27	29,6
65 - 70	-	-	-	2	-	X	29	25	16,0	62	54	14,8
männlich	-	-	-	2	-	X	19	14	35,7	39	25	56,0
weiblich	-	-	-	-	-	-	10	11	-9,1	23	29	-20,7
70 - 75	-	2	X	4	4	-	25	24	4,2	51	53	-3,8
männlich	-	2	X	3	4	X	13	16	-18,8	26	31	-16,1
weiblich	-	-	-	1	-	X	12	8	X	25	22	13,6
75 und mehr	6	4	X	13	9	X	38	53	-28,3	96	111	-13,5
männlich	5	2	X	11	3	X	17	24	-29,2	49	47	4,3
weiblich	1	2	X	2	6	X	21	29	-27,6	47	64	-26,6
Zusammen	21	21	-	51	50	2,0	313	425	-26,4	771	880	-12,4
männlich	14	16	-12,5	36	38	-5,3	180	247	-27,1	456	508	-10,2
weiblich	7	5	X	15	12	25,0	133	178	-25,3	315	372	-15,3
Ohne Angabe	-	-	-	-	-	-	-	-	-	-	-	-
Insgesamt	21	21	-	51	50	2,0	313	425	-26,4	771	880	-12,4

¹⁾ Summenzeilen einschl. Geschlecht 'divers'.

Bayern nach Altersgruppen und Geschlecht¹⁾

Leichtverletzte						Verunglückte insgesamt						Im Alter von ... bis unter ... Jahren Geschlecht
Februar		Zu- bzw. Abnah- me (-)	Januar - Februar		Zu- bzw. Abnah- me (-)	Februar		Zu- bzw. Abnah- me (-)	Januar - Februar		Zu- bzw. Abnah- me (-)	
2025	2024		2025	2024		2025	2024		2025	2024		
Anzahl			%	Anzahl			%		Anzahl			
154	139	10,8	316	318	-0,6	164	165	-0,6	340	360	-5,6 unter 15
90	82	9,8	176	168	4,8	97	99	-2,0	193	194	-0,5 männlich
64	57	12,3	140	150	-6,7	67	66	1,5	147	166	-11,4 weiblich
113	116	-2,6	225	230	-2,2	124	145	-14,5	251	269	-6,7 15 - 18
67	73	-8,2	131	140	-6,4	75	91	-17,6	151	163	-7,4 männlich
46	43	7,0	94	90	4,4	49	54	-9,3	100	106	-5,7 weiblich
165	160	3,1	394	453	-13,0	189	192	-1,6	441	521	-15,4 18 - 21
93	82	13,4	206	244	-15,6	108	105	2,9	239	291	-17,9 männlich
72	78	-7,7	188	209	-10,0	81	87	-6,9	202	230	-12,2 weiblich
185	202	-8,4	440	522	-15,7	211	227	-7,0	499	576	-13,4 21 - 25
88	101	-12,9	224	274	-18,2	97	110	-11,8	255	300	-15,0 männlich
97	101	-4,0	215	248	-13,3	114	117	-2,6	243	276	-12,0 weiblich
217	248	-12,5	542	548	-1,1	236	282	-16,3	586	610	-3,9 25 - 30
104	126	-17,5	280	287	-2,4	116	147	-21,1	308	323	-4,6 männlich
113	122	-7,4	262	261	0,4	120	135	-11,1	278	287	-3,1 weiblich
248	219	13,2	537	538	-0,2	267	237	12,7	585	585	- 30 - 35
133	122	9,0	301	308	-2,3	147	130	13,1	335	333	0,6 männlich
114	97	17,5	235	229	2,6	119	107	11,2	249	251	-0,8 weiblich
217	181	19,9	474	461	2,8	235	210	11,9	519	512	1,4 35 - 40
127	100	27,0	256	266	-3,8	139	122	13,9	279	304	-8,2 männlich
90	81	11,1	218	195	11,8	96	88	9,1	240	208	15,4 weiblich
202	192	5,2	439	434	1,2	218	216	0,9	485	482	0,6 40 - 45
109	103	5,8	227	227	-	120	115	4,3	258	254	1,6 männlich
93	89	4,5	212	207	2,4	98	101	-3,0	227	228	-0,4 weiblich
168	192	-12,5	411	404	1,7	180	213	-15,5	450	455	-1,1 45 - 50
89	107	-16,8	223	224	-0,4	97	119	-18,5	245	257	-4,7 männlich
79	85	-7,1	188	180	4,4	83	94	-11,7	205	198	3,5 weiblich
160	208	-23,1	381	457	-16,6	182	243	-25,1	446	527	-15,4 50 - 55
84	120	-30,0	191	247	-22,7	97	145	-33,1	228	297	-23,2 männlich
76	88	-13,6	190	210	-9,5	85	98	-13,3	218	230	-5,2 weiblich
192	222	-13,5	451	494	-8,7	215	246	-12,6	524	575	-8,9 55 - 60
107	104	2,9	240	238	0,8	122	116	5,2	284	285	-0,4 männlich
85	118	-28,0	211	256	-17,6	93	130	-28,5	240	290	-17,2 weiblich
163	166	-1,8	352	372	-5,4	199	207	-3,9	430	458	-6,1 60 - 65
82	86	-4,7	178	195	-8,7	98	112	-12,5	220	253	-13,0 männlich
81	80	1,3	174	177	-1,7	101	95	6,3	210	205	2,4 weiblich
96	116	-17,2	202	223	-9,4	125	141	-11,3	266	277	-4,0 65 - 70
51	63	-19,0	108	125	-13,6	70	77	-9,1	149	150	-0,7 männlich
45	53	-15,1	94	98	-4,1	55	64	-14,1	117	127	-7,9 weiblich
57	69	-17,4	150	166	-9,6	82	95	-13,7	205	223	-8,1 70 - 75
33	36	-8,3	74	81	-8,6	46	54	-14,8	103	116	-11,2 männlich
24	33	-27,3	76	85	-10,6	36	41	-12,2	102	107	-4,7 weiblich
149	175	-14,9	330	334	-1,2	193	232	-16,8	439	454	-3,3 75 und mehr
83	101	-17,8	167	188	-11,2	105	127	-17,3	227	238	-4,6 männlich
66	74	-10,8	163	146	11,6	88	105	-16,2	212	216	-1,9 weiblich
2 486	2 605	-4,6	5 644	5 954	-5,2	2 820	3 051	-7,6	6 466	6 884	-6,1 Zusammen
1 340	1 406	-4,7	2 982	3 212	-7,2	1 534	1 669	-8,1	3 474	3 758	-7,6 männlich
1 145	1 199	-4,5	2 660	2 741	-3,0	1 285	1 382	-7,0	2 990	3 125	-4,3 weiblich
3	1	X	4	3	X	3	1	X	4	3	X Ohne Angabe
2 489	2 606	-4,5	5 648	5 957	-5,2	2 823	3 052	-7,5	6 470	6 887	-6,1	Insgesamt

9. Straßenverkehrsunfälle und Verunglückte in Bayern nach Unfalltypen

Unfalltyp —— Ortslage	2025				2024				Zu- bzw. Abnahme (-)									
	Unfälle mit Personen- schaden	Verunglückte			Unfälle mit Personen- schaden	Verunglückte			Unfälle mit Personen- schaden	Getötete	Schwer- verletzte	Leicht- verletzte						
		Getötete	Schwer- verletzte	Leicht- verletzte		Getötete	Schwer- verletzte	Leicht- verletzte										
Anzahl								%										

Februar

Fahrunfall	409	6	93	400	476	6	113	421	-14,1	-	-17,7	-5,0
innerorts	189	3	37	172	272	1	48	243	-30,5	X	-22,9	-29,2
außerorts	220	3	56	228	204	5	65	178	7,8	X	-13,8	28,1
Abbiege-Unfall	229	-	25	276	279	2	34	315	-17,9	X	-26,5	-12,4
innerorts	172	-	17	188	211	2	24	218	-18,5	X	-29,2	-13,8
außerorts	57	-	8	88	68	-	10	97	-16,2	-	X	-9,3
Einbiegen/Kreuzenunfall	443	2	52	512	491	2	65	587	-9,8	-	-20,0	-12,8
innerorts	329	2	24	351	340	1	30	382	-3,2	X	-20,0	-8,1
außerorts	114	-	28	161	151	1	35	205	-24,5	X	-20,0	-21,5
Überschreitenunfall	111	2	21	97	113	1	35	85	-1,8	X	-40,0	14,1
innerorts	105	-	20	93	107	-	33	81	-1,9	-	-39,4	14,8
außerorts	6	2	1	4	6	1	2	4	-	X	X	-
Unfall durch ruhenden												
Verkehr	35	-	-	41	57	-	6	53	-38,6	-	X	-22,6
innerorts	34	-	-	38	50	-	6	44	-32,0	-	X	-13,6
außerorts	1	-	-	3	7	-	-	9	X	-	-	X
Unfall im Längsverkehr	587	7	68	811	627	9	89	805	-6,4	X	-23,6	0,7
innerorts	279	-	22	343	311	-	28	369	-10,3	-	-21,4	-7,0
außerorts	308	7	46	468	316	9	61	436	-2,5	X	-24,6	7,3
Sonstiger Unfall	353	4	54	352	371	1	83	340	-4,9	X	-34,9	3,5
innerorts	263	1	39	269	276	1	51	247	-4,7	-	-23,5	8,9
außerorts	90	3	15	83	95	-	32	93	-5,3	X	-53,1	-10,8
Insgesamt	2 167	21	313	2 489	2 414	21	425	2 606	-10,2	-	-26,4	-4,5
innerorts	1 371	6	159	1 454	1 567	5	220	1 584	-12,5	X	-27,7	-8,2
außerorts	796	15	154	1 035	847	16	205	1 022	-6,0	-6,3	-24,9	1,3

Januar - Februar

Fahrunfall	1 095	18	255	1 074	1 253	14	273	1 255	-12,6	28,6	-6,6	-14,4
innerorts	510	4	99	473	560	2	103	520	-8,9	X	-3,9	-9,0
außerorts	585	14	156	601	693	12	170	735	-15,6	16,7	-8,2	-18,2
Abbiege-Unfall	543	2	73	653	578	3	61	705	-6,1	X	19,7	-7,4
innerorts	414	2	48	457	418	3	39	457	-1,0	X	23,1	-
außerorts	129	-	25	196	160	-	22	248	-19,4	-	13,6	-21,0
Einbiegen/Kreuzenunfall	965	7	116	1 151	987	2	138	1 178	-2,2	X	-15,9	-2,3
innerorts	708	5	57	786	689	1	64	771	2,8	X	-10,9	1,9
außerorts	257	2	59	365	298	1	74	407	-13,8	X	-20,3	-10,3
Überschreitenunfall	233	3	43	205	255	6	66	204	-8,6	X	-34,8	0,5
innerorts	221	-	40	197	239	3	63	190	-7,5	X	-36,5	3,7
außerorts	12	3	3	8	16	3	3	14	-25,0	-	-	X
Unfall durch ruhenden												
Verkehr	81	-	3	89	102	1	13	95	-20,6	X	X	-6,3
innerorts	77	-	2	83	88	-	11	78	-12,5	-	X	6,4
außerorts	4	-	1	6	14	1	2	17	X	X	X	X
Unfall im Längsverkehr	1 257	14	156	1 732	1 326	17	170	1 824	-5,2	-17,6	-8,2	-5,0
innerorts	577	2	46	693	618	-	43	771	-6,6	X	7,0	-10,1
außerorts	680	12	110	1 039	708	17	127	1 053	-4,0	-29,4	-13,4	-1,3
Sonstiger Unfall	760	7	125	744	735	7	159	696	3,4	-	-21,4	6,9
innerorts	561	3	88	553	520	4	103	474	7,9	X	-14,6	16,7
außerorts	199	4	37	191	215	3	56	222	-7,4	X	-33,9	-14,0
Insgesamt	4 934	51	771	5 648	5 236	50	880	5 957	-5,8	2,0	-12,4	-5,2
innerorts	3 068	16	380	3 242	3 132	13	426	3 261	-2,0	23,1	-10,8	-0,6
außerorts	1 866	35	391	2 406	2 104	37	454	2 696	-11,3	-5,4	-13,9	-10,8

Aktuelle
Veröffentlichungen
unter
q.bayern.de/produkte



Statistisches Jahrbuch für Bayern

Das **Statistische Jahrbuch** für Bayern ist das Standardwerk der amtlichen Statistik in Bayern seit 1894. Darin zusammengestellt sind jährlich aktuelle Statistikdaten über Land, Leben, Leute, Politik, Wissenschaft und Wirtschaft in Bayern.

Auf über 700 Seiten enthält es die wichtigsten Ergebnisse aller amtlichen

Statistiken – in Form von Tabellen, Graphiken oder Karten – zum Teil mit langjährigen Vergleichsdaten und Zeitreihen.

Ebenso enthalten sind ausgewählte Strukturdaten für Regierungsbezirke, kreisfreie Städte und Landkreise sowie Regionen Bayerns, für Bund und Länder sowie die EU-Mitgliedstaaten.



Preise

Buch	39,00 €
Buch + DVD	46,00 €
DVD	12,00 €
Datei (PDF)	12,00 €



Bayern kompakt

Das Kompendium **Bayern kompakt** bietet auf knapp 50 Seiten die wichtigsten bayerischen Strukturdaten aus Wirtschaft, Gesellschaft und Politik in Texten, Tabellen und Graphiken.

Es verweist zudem auf weiterführende Informationsmedien des Bayerischen Landesamts für Statistik.

Heft und Datei kostenlos

Bayerisches Landesamt für Statistik – Vertrieb, Nürnberger Straße 95, 90762 Fürth
Telefon 0911 98208-6311 | Telefax 0911 98208-96638 | vertrieb@statistik.bayern.de